

Análisis de Ciclo de Vida ISO 14044:2013

Objetivo del curso:

Proporcionar al cliente el enfoque y las pautas para elaboración de perspectiva de Ciclo de Vida de acuerdo a su producto para cumplir con los lineamientos establecidos en la norma ISO 14044

Temario:

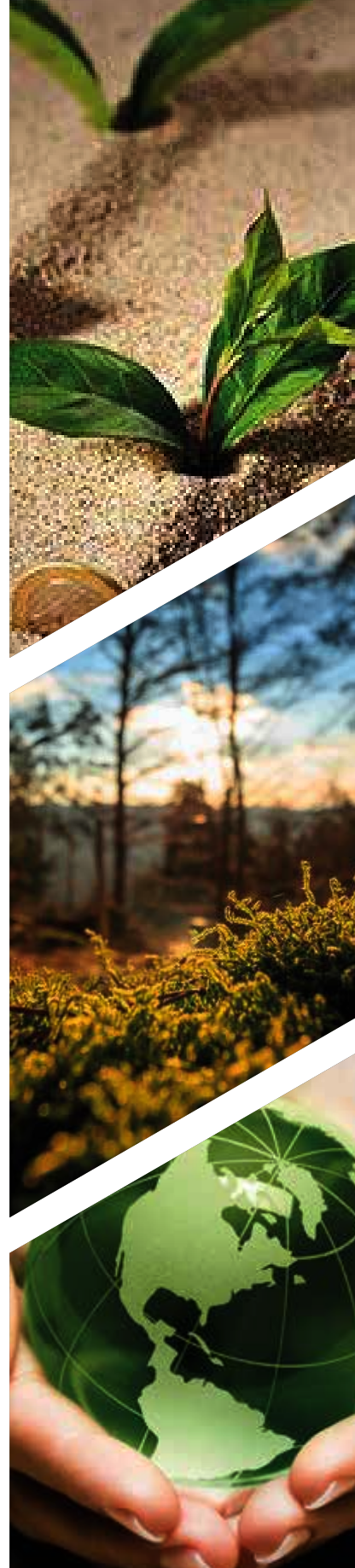
Duración: 8 hrs.

Módulo I

- Introducción a la norma de referencia ISO 14044 – Gestión Ambiental. Análisis del Ciclo de Vida.
- Enfoque de perspectiva ISO 14001:2015.

Módulo II

- Identificación de aspectos ambientales del ciclo de vida del producto.
- Representación de la perspectiva del ciclo de vida.
- Documentación de estrategias del ciclo de vida.



Incluye manual de participante, constancias de aprobación/participación y DC-3 (si aplica); además servicio postventa vía email sobre dudas del curso. Hasta 12 participantes por grupo (Condición variable).
Consulta nuestras credenciales vigentes de ISA DE MÉXICO.