



ISA de México S.A. de C.V.
Ingeniería y Servicios Ambientales



Catálogo de Capacitaciones **2020**

¿Quiénes somos?

ISA de México es una empresa mexicana de **consultoría y asesoría**.
Estamos especializados en **calidad, medio ambiente, salud y seguridad industrial**, conformada por personal capacitado con gran experiencia; fundada con la finalidad de ser una opción **confiable y eficiente** en la atención de problemas en seguridad industrial, higiene y medio ambiente.
Brindamos soluciones integrales.

Nuestros servicios



SISTEMAS DE
GESTIÓN



ENERGÍA



LEGISLACIÓN
AMBIENTAL



CAPACITACIÓN



ANÁLISIS DE
RIESGOS Y
MEDICIÓN



PROTECCIÓN
CIVIL



AUDITORÍAS



TRÁMITES



ERGONOMÍA



ASESORÍA Y
CONSULTORÍA



SEGURIDAD E
HIGIENE

Nuestros clientes



Conocemos la amplia gama de requerimientos en material de salud, seguridad y medio ambiente, que necesita una empresa para el mejor resultado en sus procesos; ISA de México le ofrece un servicio integral para su organización.

Nuestra trayectoria de más de 10 años nos ha permitido perfeccionar la calidad de nuestros servicios, lo cual nos ha dado la confianza de nuestros clientes a nivel nacional.

Nuestros logros:

- Mas de 400 clientes satisfechos en todo el país.
- Colaborando con la seguridad de más de 100,000 trabajadores del sector industrial.
- Colaborando con estrategias de prevención de contaminación.
- Mas de 1,000,000 kw en proyectos de ahorro.
- Mas de 5,000 oportunidades detectadas en auditorias.
- Colaboramos con los objetivos estratégicos de nuestros clientes.
- Creamos soluciones estratégicas con sistemas de gestión.
- Los expertos en cumplimiento legal.
- Mas de 2,000 informes de cumplimiento legal normativo.
- Previniendo accidentes industriales.
- Más de 100 brigadas de emergencia formadas en la practica.
- Sistemas de gestión ambientales y seguridad certificados exitosamente.
- Más de 100 sistemas de gestión IOS 14001 e ISO 45001 implementados.



Nuestros cursos

La combinación de nuestra amplia experiencia en manejo de grupos y la especialización de nuestros ingenieros en materia de salud, seguridad, medio ambiente y calidad (QHSE), nos permite ofrecer entrenamientos de alta calidad con garantía de satisfacción; combinamos modelos teórico/práctico para mantener el dinamismo de los participantes.

Capacitaciones en el área de:

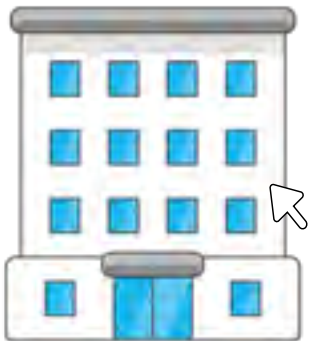
- Sistemas de Gestión.
- Ambientales.
- Protección Civil.
- Seguridad.



ISA de México cuenta con 2 modalidades de entrenamientos:

-In Company: Se realiza en la sede de la empresa con un grupo de hasta 12 participantes.

-Abierta: Se realizan en la sede de ISA de México con un costo por participante.
[\(Información General de Curso Abiertos\)](#)



Conoce nuestras instalaciones



Revisa las fechas de nuestros cursos abiertos

Revisa nuestros registros vigentes de ISA DE MÉXICO



Índice

Sistemas de Gestión |

- Análisis de Ciclos de vida ISO 14044:2013
- Auditor Interno en Sistemas de Gestión Integrados
- Certificación de Auditor Líder en Sistemas de Gestión ISO 9001 / ISO 14001 / ISO 45001
- Formación de Auditor Interno IATF 16949:2016
- Formación de Auditor Interno ISO 14001:2015
- Formación de Auditor Interno ISO 45001:2018
- Formación de Auditor Interno ISO 50001:2018
- Formación de Auditor Interno ISO 9001:2015
- Identificación y Análisis de Riesgo ISO 31010 - ISO 31000
- Inducción a ISO 14001/ISO 45001
- Interpretación e Implementación ISO 14001:2015
- Interpretación e Implementación ISO 50001:2018
- Interpretación e Implementación IATF 16949:2016
- Interpretación e Implementación ISO 45001:2018
- Interpretación e Implementación ISO 9001:2015
- Responsabilidad Social SA8000/ISO 26000
- Sesión Ejecutiva Sesión Gerentes ISO 9001 / ISO 14001 / ISO 45001

Ambientales |

- Buenas Prácticas de Manufactura (BPM)
- Control de Contratistas Ambientales
- Identificación y Evaluación de Aspectos Ambientales
- Ley general del Equilibrio Ecológico y Protección al Ambiente
- Manejo Integral de Residuos
- Requisitos Legales en Materia de Medio Ambiente
- Requisitos legales en Materia de Seguridad e Higiene
- Taller de Cedula Operacional Anual - COA FEDERAL
- Taller de Cedula Operacional Anual - COA ESTATAL
- Taller de Riesgos Ambientales Enfoque ISO 14001
- Transporte Terrestre de Materiales y Residuos Peligrosos
- Tratamiento de Aguas Residuales

Protección Civil |

- Brigada de Comunicación
- Brigada de Evacuación de Inmuebles
- Brigada de Primeros Auxilios
- Brigada de Prevención y Combate de Incendios
- Brigada de Prevención y Control de Derrames
- Brigadas de Respuesta a Emergencias Multi-Habilidades
- Búsqueda y Rescate
- Comité Interno de Protección Civil
- Diseño de Escenarios de Riesgo
- Programa Interno de Protección Civil

Seguridad |

- Agentes Biológicos
- Agentes Químicos Contaminantes del Ambiente Laboral
- Análisis de Modo de Falla y Efecto (AMEF)
- Análisis del Sistema de Medición MSA
- Arco Eléctrico (ARC FLASH)
- Colores y Señales de Seguridad
- Comisión de Seguridad e Higiene
- Comportamiento Basado en Seguridad
- Comportamientos Basados en Seguridad (BBS)
- Condiciones de Seguridad en Actividad de Corte y Soldadura
- Condiciones de Seguridad en el Manejo de Grúas Viajeras y Polipastos
- Condiciones de Seguridad en el Manejo de Montacargas - Hombre Parado
- Condiciones de Seguridad en el Manejo de Montacargas - Nivel Avanzado
- Condiciones de Seguridad en el Manejo de Montacargas - Nivel Básico
- Condiciones de Seguridad en el Manejo de Plataformas de Elevación
- Condiciones de Seguridad para el Acceso de Actividades de Trabajadores con Discapacidad
- Condiciones de Seguridad para Trabajos en Alturas - Práctico
- Condiciones de Seguridad para Trabajos en Alturas
- Condiciones de Seguridad para Trabajos en Espacios Confinados
- Condiciones de Seguridad y Salud en el Trabajo - Contratistas
- Condiciones de Seguridad y Salud en el Trabajo
- Core Tools (AMEF, MSA, SPC, APQP, PPAP)
- Curso Integral en Seguridad
- Customs Trade Partnership Against Terrorism (CTPAT)
- Diagnóstico de Salud y Seguridad e Higiene
- Diseño de Escenarios de Riesgo
- Electricidad Estática
- Emisión de Permisos de Seguridad e Higiene para Trabajos de Riesgo
- Factores de Riesgo Ergonómico en el Trabajo
- Factores de Riesgo Psicosocial, Identificación y Prevención
- Legislación en Seguridad e Higiene
- Loto Candadeo y Tarjeteo OSHA 1910 147
- Manejo de Sustancias Químicas
- Manejo y Almacenamiento de Materiales
- Operador Económico Autorizado (OEA)
- Prácticas de Higiene para el Proceso de Alimentos, Bebidas o Suplementos Alimenticios
- Radiaciones Ionizantes y No Ionizantes
- Recipientes Sujetos a Presión
- Requisitos Legales en Materia de Iluminación en los Centros de Trabajo
- Requisitos Legales en Materia de Ruido Laboral en los Centros de Trabajo
- Requisitos Legales en Materia de Vibraciones en los Centros de Trabajo
- Seguridad de Trabajos en Caliente
- Seguridad en el Uso y Manejo de Gas LP
- Seguridad en Mantenimiento de Instalaciones Eléctricas
- Seguridad Industrial para Supervisores (Identificación y Análisis de Riesgo)
- Sistema Globalmente Armonizado
- Seguridad de Trabajos en Caliente
- Técnicas de Evaluación de Riesgo ISO 31010 - ISO 31000
- Uso y Manejo de Ácido Sulfhídrico
- Uso y Manejo de Equipo de Protección Personal
- Uso y Manejo de Gas Natural
- Uso y Manejo de Patín Hidráulico



ISA de México S.A. de C.V.
Ingeniería y Servicios Ambientales



**La duración de los cursos de 4, 8 y 16 horas, dependen de la profundidad de los temas.*

***Cada cursos puede ser personalizado, dependiendo de las necesidades del cliente.*

****Consulta las modalidades que tenemos para ti.*

Cursos registrados ante la STPS, consulta los cursos que tiene ISA de México.

<http://agentes.stps.gob.mx:141/Buscador/BuscadorAgentes.aspx#b>

Análisis de Ciclo de Vida ISO 14044:2013

Objetivo del curso:

Proporcionar al cliente el enfoque y las pautas para elaboración de perspectiva de Ciclo de Vida de acuerdo a su producto para cumplir con los lineamientos establecidos en la norma ISO 14044

Temario:

Duración: 8 hrs.

Módulo I

- Introducción a la norma de referencia ISO 14044 - Gestión Ambiental. Análisis del Ciclo de Vida.
- Enfoque de perspectiva ISO 14001:2015.

Módulo II

- Identificación de aspectos ambientales del ciclo de vida del producto.
- Representación de la perspectiva del ciclo de vida.
- Documentación de estrategias del ciclo de vida.



Incluye manual de participante, constancias de aprobación/participación y DC-3; además servicio postventa vía e-mail sobre dudas del curso. Hasta 12 participantes por grupo (Consulte con su Asesor Comercial).
Consulta nuestras credenciales vigentes de ISA DE MÉXICO.



Auditor Interno en Sistemas de Gestión

Objetivo del curso:

Proporcionar los conocimientos para la administración de un programa de auditoría, conforme a los requerimientos de ISO 19011 mediante la realización de ejercicios prácticos. A través de los contenidos del curso, los asistentes adquirirán la orientación y metodologías necesarias para programar, desarrollar y gestionar las auditorías de su sistema de gestión.

Temario:

 **Duración: 8 o 16 hrs.**

Modulo I: Generalidades

- Principios de las auditorías.
- Principios del sistema de gestión de calidad.
- Resumen ISO 9001:2008.
- Resumen ISO 14001:2004 Cor. 1, 2009.
- Resumen OHSAS 18001:2007.
- Definiciones.
- Principales cambios en ISO 19011.

Modulo II: Componentes

- Competencias del auditor.
- Conocimientos y habilidades del auditor.
- Criterios de evaluación.
- Método de evaluación.
- Mantenimiento de la competencia.

Modulo III: Principios y Programa de Auditoría

- Generalidades.
- Rol y responsabilidad del administrador del programa de auditoría.
- Rol del auditor líder.

Modulo IV: Actividades de la Auditoría

- Planeación de la auditoría
- Contacto previo con el auditado.
- Guías y observadores.
- Check list.
- Métodos de obtención de la información.
- Junta de apertura.
- Realización de actividades de auditoría.
- Junta de cierre.
- Preparación y distribución del informe de auditoría.
- Finalización de la auditoría
- Seguimiento a la auditoría.



Incluye manual de participante, constancias de aprobación/participación y DC-3; además servicio postventa vía e-mail sobre dudas del curso. Hasta 12 participantes por grupo (Consulte con su Asesor Comercial).
Consulta nuestras credenciales vigentes de ISA DE MÉXICO.

Certificación de Auditor Líder en Sistemas de Gestión

ISO 9001:2015 - ISO 14001:2015 - ISO 45001:2018

Objetivo del curso:

La competencia y la preparación de un auditor líder son cruciales para el desempeño de un equipo auditor, y finalmente para el éxito de un sistema de gestión. Este curso práctico está diseñado para preparar a los participantes con los conocimientos y las habilidades necesarias para conducir de manera efectiva la auditoría de un sistema integrado de gestión y para manejar un equipo de auditores. Los candidatos que demuestren su competencia basada en conocimiento recibirán un certificado incluyendo cinco competencias:

Exemplar Global - QM Sistemas de Gestión de Calidad ISO 9001:2015

Exemplar Global - OH Sistema de Gestión de Seguridad y Salud en el Trabajo ISO 45001:2018

Exemplar Global - EM Sistemas de Gestión Ambiental ISO 14001:2015

Exemplar Global - AU Auditar Sistemas de Gestión ISO 19011:2018

Exemplar Global - TL Líder de Equipos Auditores de Sistemas de Gestión ISO 19011:2018

Temario:

Duración: 5 días

Módulo I: Sistema de Gestión de Calidad ISO 9001:2015

Sistemas de Gestión de Calidad - ISO 9001:2015:

- Pensamiento basado en Riesgos.
- Contexto de la organización.
- Liderazgo.
- Planificación.
- Apoyo.
- Operación.
- Seguimiento, medición, análisis y evaluación.
- Mejora.

Módulo II: Auditor Interno en Sistemas de Gestión

Comprensión y aplicación de las técnicas y los principios de auditoría de acuerdo a la norma internacional de auditoría ISO 19011:2018

- Se identifican procesos estratégicos que se inician desde la identificación en la planificación de los posibles riesgos hasta la validación de los procesos por autoridades regulatorias.
- Planeación, evaluación y análisis de hallazgos de auditorías, estudios de caso, redacción de no conformidades y reporte de auditoría, técnicas para llevar a cabo las juntas de apertura y de cierre de auditoría.

Módulo III: Líder de Equipos de Auditores de Sistemas de Gestión

Fundamentos y principios de la administración de un programa de auditorías:

- Establecer, planear y asignar las actividades de un equipo auditor, organizar y dirigir los miembros del equipo auditor, prevención y resolución de conflicto.
- Comprender la realización de una auditoría efectiva (con valor agregado) en el contexto de la organización auditada.
- Otras aplicaciones son en el campo; desde el almacenamiento, transporte, manejo, preparación y planificación de las auditorías así como la identificación de no conformidades.



Módulo IV: Sistema de Gestión de Seguridad y Salud en el Trabajo - ISO 45001:2018

Obtener una visión global sobre los principios y técnicas implicados en la prevención de riesgos laborales:

- Analizar los sistemas de prevención de riesgos laborales y la normativa vigente en México.
- Interpretar los requisitos establecidos en la legislación y especificación ISO 45001:2018 bajo el punto de vista del auditor y la nueva estructura de alto nivel.
- Contexto de la organización.
- Liderazgo y participación de los trabajadores.
- Planificación.
- Apoyo.
- Operación.
- Evaluación del desempeño.
- Mejora.
- Conocer el contenido de un informe de auditoría, aprendiendo a redactar las no conformidades.
- Definir los principales daños derivados del trabajo y su regulación jurídica.
- Cumpliendo con los requisitos de la Leyes aplicables en la "Prevención de Riesgos Laborales y las especificaciones de ISO 45001:2018.

Módulo V: Sistema de Gestión de Ambiental - ISO 14001:2015

• Comprender la aplicación de los principios de gestión ambiental e Interpretar los requisitos establecidos en la norma ISO 14001:2015 bajo el punto de vista auditor y bajo la estructura de alto nivel:

- Contexto de la organización.
- Liderazgo y compromiso ambiental.
- Planificación.
- Apoyo.
- Operación.
- Evaluación del desempeño.
- Mejora.
- Entender y como aplicar el Ciclo de vida.
- Entender la aplicación de ciencias y tecnología ambiental.
- Evaluar el riesgo de impactos ambientales significativos y las actividades identificadas en el contexto del sistema de gestión ambiental de la organización.
- Evaluar la efectividad de las metodologías de control de los peligros ambientales.
- Evaluar los roles y las responsabilidades del personal en el contexto del ambiente organizacional.
- Determinar si el sistema de gestión ambiental es adecuado y eficaz.

Incluye manual de participante, constancias de aprobación/participación y DC-3; además servicio postventa vía e-mail sobre dudas del curso. Hasta 12 participantes por grupo (Consulte con su Asesor Comercial).

Consulta nuestras credenciales vigentes de ISA DE MÉXICO.

Formación de Auditor Interno IATF 16949:2016

Objetivo del curso:

Conocer la metodología para planear y desarrollar auditorías de primera parte. Conocer los procesos de verificación de cumplimiento de los requisitos, herramientas implementadas, evidencia y levantamiento de hallazgos. Dar seguimiento al cierre de no conformidades a través de las acciones correctivas implementadas.

Temario:

Duración: 16 hrs.

Módulo I: Generalidades

- Principios del sistema de gestión.
- Definiciones.
- Resumen IATF 16949:2016.

Módulo II: Competencias

- Competencias del auditor.
- Conocimientos y habilidades del auditor.
- Criterios de evaluación.
- Mantenimiento de la competencia.

Módulo III: Principios y Programas de Auditoría

- Generalidades.
- Rol y responsabilidad del administrador del programa de auditoría.
- Actividades de la auditoría.

Módulo IV: Inicio de la Auditoría

- Actividades en sitio de la auditoría.
- Realización de actividades de auditoría.
- Preparación y distribución de la información de la auditoría.
- Finalización de la auditoría.
- Seguimiento de la auditoría.



Incluye manual de participante, constancias de aprobación/participación y DC-3; además servicio postventa vía e-mail sobre dudas del curso. Hasta 12 participantes por grupo (Consulte con su Asesor Comercial).
Consulta nuestras credenciales vigentes de ISA DE MÉXICO.

Formación de Auditor Interno 14001:2015

Objetivo del curso:

Conocer la normas ISO 14001, con la finalidad de poder realizar auditorías internas en el sistema de gestión de su empresa.

Temario:

Duración: 16 hrs.

Módulo I: Generalidades

- Principios del sistema de gestión.
- Definiciones.
- Resumen ISO 14001:2015.

Módulo II: Competencias

- Competencias del auditor.
- Conocimientos y habilidades del auditor.
- Criterios de evaluación.
- Mantenimiento de la competencia.

Módulo III: Principios y Programas de Auditoría

- Generalidades.
- Rol y responsabilidad del administrador del programa de auditoría.

Módulo IV: Actividades de la Auditoría

- Inicio de la auditoría.
- Actividades en sitio de la auditoría.
- Realización de actividades de auditoría.
- Preparación y distribución de la información de la auditoría.
- Finalización de la auditoría.
- Seguimiento de la auditoría.



Incluye manual de participante, constancias de aprobación/participación y DC-3; además servicio postventa vía e-mail sobre dudas del curso. Hasta 12 participantes por grupo (Consulte con su Asesor Comercial).
Consulta nuestras credenciales vigentes de ISA DE MÉXICO.

Formación de Auditor Interno 45001:2018

Objetivo del curso:

Conocer la normas ISO 45001, con la finalidad de poder realizar auditorías internas en el sistema de gestión de su empresa.

Temario:

Duración: 16 hrs.

Módulo I: Generalidades

- Principios del sistema de gestión.
- Definiciones.
- Resumen ISO 45001:2018.

Módulo II: Competencias

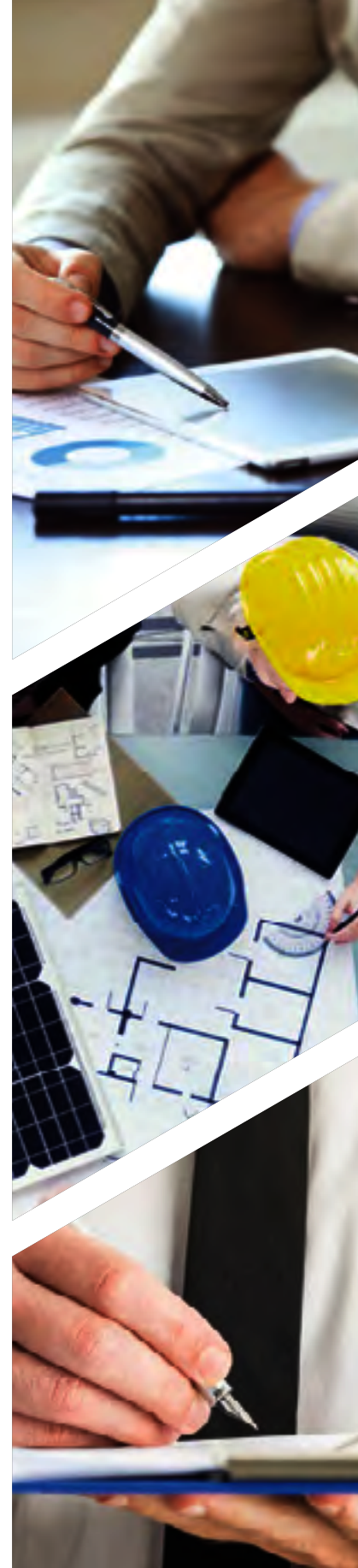
- Competencias del auditor.
- Conocimientos y habilidades del auditor.
- Criterios de evaluación.
- Mantenimiento de la competencia.

Módulo III: Principios y Programas de Auditoría

- Generalidades.
- Rol y responsabilidad del administrador del programa de auditoría.

Módulo IV: Actividades de la Auditoría

- Inicio de la auditoría.
- Actividades en sitio de la auditoría.
- Realización de actividades de auditoría.
- Preparación y distribución de la información de la auditoría.
- Finalización de la auditoría.
- Seguimiento de la auditoría.



Incluye manual de participante, constancias de aprobación/participación y DC-3; además servicio postventa vía e-mail sobre dudas del curso. Hasta 12 participantes por grupo (Consulte con su Asesor Comercial).
Consulta nuestras credenciales vigentes de ISA DE MÉXICO.

Formación de Auditor Interno 50001:2011

Objetivo del curso:

Desarrollar habilidades como auditor interno para evaluar un Sistema de Gestión Energética. Desarrollar habilidades para comprobar la efectividad y adecuación del Sistema de Gestión Energética de su empresa.

Temario:

Duración: 16 hrs.

Módulo I: Generalidades

- Principios del sistema de gestión.
- Definiciones.
- Resumen ISO 50001:2015.
- Cambios ISO 50001:2015.

Módulo II: Competencias

- Competencias del auditor.
- Conocimientos y habilidades del auditor.
- Criterios de evaluación.
- Método de evaluación.
- Mantenimiento de la competencia.

Módulo III: Principios y Programas de Auditoria

- Generalidades.
- Rol y responsabilidad del administrador del programa de auditoria.

Módulo IV: Inicio de la Auditoría

- Inicio de la auditoría.
- Actividades en sitio de la auditoria.
- Realización de actividades de auditoria.
- Preparación y distribución del informe de la auditoria.
- Preparación y distribución del informe de auditoría.
- Finalización de la auditoría.
- Seguimiento de la auditoría.



Incluye manual de participante, constancias de aprobación/participación y DC-3; además servicio postventa vía e-mail sobre dudas del curso. Hasta 12 participantes por grupo (Consulte con su Asesor Comercial).
Consulta nuestras credenciales vigentes de ISA DE MÉXICO.

Formación de Auditor Interno ISO 9001:2015

Objetivo del curso:

Conocer la normas ISO 9001 , con la finalidad de poder realizar auditorias internas en el Sistema de Gestión de su empresa.

Temario:

Duración: 16 hrs.

Módulo I: Generalidades

- Principios del sistema de gestión.
- Definiciones.
- Resumen ISO 9001:2015.

Módulo II: Competencias

- Competencias del auditor.
- Conocimientos y habilidades del auditor.
- Criterios de evaluación.
- Mantenimiento de la competencia.

Módulo III: Principios y Programas de Auditoria

- Generalidades.
- Rol y responsabilidad del administrador del programa de auditoria.
- Actividades de la auditoria.

Módulo IV: Inicio de la Auditoría

- Actividades en sitio de la auditoria.
- Realización de actividades de auditoria.
- Preparación y distribución de la información de la auditoria.
- Finalización de la auditoria.
- Seguimiento de la auditoria.



Incluye manual de participante, constancias de aprobación/participación y DC-3; además servicio postventa via e-mail sobre dudas del curso. Hasta 12 participantes por grupo (Consulte con su Asesor Comercial).
Consulta nuestras credenciales vigentes de ISA DE MÉXICO.

Inducción a ISO 14001/ISO 45001

Objetivo del curso:

Conocer los lineamientos básicos de las normas ISO 14001 y ISO 45001.

Temario:

- Módulo I: Política Ambiental y de Seguridad
- Módulo II: Aspectos Ambientales de Seguridad
- Módulo III: Requisitos Legales
- Módulo IV: Objetivos Ambientales y de Seguridad
- Módulo V: Control Operacional
- Módulo VI: Respuesta a Emergencias

Duración: 4 u 8 hrs.



Incluye manual de participante, constancias de aprobación/participación y DC-3; además servicio postventa vía e-mail sobre dudas del curso. Hasta 12 participantes por grupo (Consulte con su Asesor Comercial).
Consulta nuestras credenciales vigentes de ISA DE MÉXICO.

Interpretación e Implementación ISO 14001:2015

Objetivo del curso:

El participante será capaz de afrontar el proceso de implementación del sistema basado en la norma ISO 14001:2015, así como adaptar los ya existentes a este nuevo estándar. Conocer los principales cambios introducidos, respecto a la versión anterior y su aplicación práctica.

Temario:

 Duración: 16 hrs.

Módulo I: Introducción a la nueva norma ISO 14001:2015

Módulo II: Ambito Aplicación y Metodología

Módulo III: Contexto de la Organización

Módulo IV: Liderazgo

- Taller 1 FODA, EFE y EFI para análisis de su entorno y contexto.
- Taller 2 Análisis de partes interesadas y sus requisitos.
 - Influencia.
 - Proximidad.
 - Autoridad.
 - Representación.
 - Dependencia.
 - Uso de guía 14004

Módulo V: Planificación

- Taller 3 Dirección Taller planeación estratégica con macro y micro indicadores ISO 14031.
- Taller 4 Matriz y formatos de asignación de responsabilidades.
- Taller 5 Enfoque a procesos, realización de 6 procesos indicados en el estándar ISO 14001 ayuda de guías ISO.

Módulo VI: Soporte

- Taller 7 Análisis de riesgos acorde guías ISO 31010 e ISO 31000, enfoque calidad ambiente (preview).
- Taller 8 Análisis de aspectos ambientales, formatos y guías.
- Taller 9 Análisis de ciclo de vida acorde ISO 14044.
- Taller 10 Análisis de requisitos legales, realización previa de matriz legal.
- Taller 11 Objetivos SMART, redacción y análisis.

Módulo VII: Control Operacional

- Taller 12 Matriz competencias contratistas y competencias.
- Taller 13 Matriz de comunicación.

Módulo VIII: Evaluación y Mejora Continua

- Taller 14 Formato ayuda de control, operación con inclusión de nuevos requisitos.
- Taller 15 Análisis de preparación y respuesta a emergencias.

Módulo IX: Verificación

- Taller 16 Plan de auditoria y enfoque a procesos.
- Taller 17 Previo de Revisión gerencia y resultados esperados.

Módulo X: Actuación

- Taller 18 Matriz de acciones correctivas.



Incluye manual de participante, constancias de aprobación/participación y DC-3; además servicio postventa vía e-mail sobre dudas del curso. Hasta 12 participantes por grupo (Consulte con su Asesor Comercial).
Consulta nuestras credenciales vigentes de ISA DE MÉXICO.



Interpretación e Implementación ISO 50001:2018

Objetivo del curso:

Este curso brinda una visión de los conceptos, requisitos y beneficios de un sistema de gestión de energía. El instructor enseñará los requisitos establecidos y explicará el como el desarrollo de un sistema de gestión de energía puede mejorar la eficiencia energética para contribuir al logro de objetivos y reducir costes energéticos.

Temario:

 Duración: 8 hrs.

Módulo I: Contexto de la Organización

- Entender la organización y su contexto.
- Entendiendo las necesidades y expectativas de los interesados.
- Determinación del alcance del sistema de gestión energética.
- Sistema de gestión de energía.

Módulo II: Liderazgo

- Liderazgo y compromiso.
- La política energética.
- Funciones de la organización, responsabilidades y autoridades.

Módulo III: Planificación

- Acciones para abordar riesgos y oportunidades.
- Objetivos, objetivos energéticos y planificación para alcanzarlos.
- Revisión energética.
- Indicadores de rendimiento energético.
- Línea de base de energía.
- Planificación para la recogida de datos energéticos.

Módulo IV: Operación

- Planificación y control operacional.
- Diseño.
- Obtención.

Módulo V: Evaluación del Desempeño

- Monitoreo, medición, análisis y evaluación de la eficiencia energética y la EnMS.
 - General
 - Evaluación del cumplimiento de los requisitos legales y otros requisitos.
- Auditoría interna.
- Revisión de gestión.

Módulo VI: Mejora

- No conformidad y acción correctiva.
- Mejora continua.



Incluye manual de participante, constancias de aprobación/participación y DC-3; además servicio postventa vía e-mail sobre dudas del curso. Hasta 12 participantes por grupo (Consulte con su Asesor Comercial).
Consulta nuestras credenciales vigentes de ISA DE MÉXICO.

Interpretación e Implementación IATF 16949:2016

Objetivo del curso:

Conocer los principios y prácticas de un sistema de gestión de la calidad basado en la norma IATF 16949:2016, así como las etapas y estrategias de implementación del mismo. Dirigido a Jefes y coordinadores de área, Representantes de la dirección, Personal encargado de realizar la implantación o transición del sistema de gestión de calidad.

Temario:

Duración: 8 hrs.

- Módulo I: Introducción
- Módulo II: Referencias normativas
- Módulo III: Terminos y Definiciones en la IATF 16949
- Módulo IV: Contexto de la Organización en la IATF 16949
- Módulo V: Liderazgo en la IATF 16949
- Módulo VI: Planificación en la IATF 16949
- Módulo VII: Apoyo en la IATF 16949
- Módulo VIII: Operación en la IATF 16949
- Módulo IX: Evaluación del Desempeño en la IATF 16949
- Módulo X: Mejora en la IATF 16949
- Módulo XI: Etapas y Estrategias para la Implementación



Incluye manual de participante, constancias de aprobación/participación y DC-3; además servicio postventa vía e-mail sobre dudas del curso. Hasta 12 participantes por grupo (Consulte con su Asesor Comercial).
Consulta nuestras credenciales vigentes de ISA DE MÉXICO.

Interpretación e Implementación ISO 45001:2018

Objetivo del curso:

El participante será capaz de afrontar el proceso de implementación del sistema basado en la norma ISO 45001:2018, así como adaptar los ya existentes a este nuevo estándar. Conocer los principales cambios introducidos, respecto a la versión anterior OHSAS 18001:2007 y su aplicación práctica. Enfoque a procesos y enfoque a riesgos basados en ISO 31010.

Temario:

 Duración: 16 hrs.

Módulo I: Introducción a la nueva norma ISO 45001:2018

Módulo II: Contexto de la Organización

- Taller 1 FODA para análisis de su entorno y contexto.
- Taller 2 Análisis de partes interesadas y sus requisitos.
 - Influencia.
 - Proximidad.
 - Autoridad.
 - Representación.
 - Dependencia.
- Taller 3 Enfoque a procesos.

Módulo III: Liderazgo

- Taller 4 Dirección Taller planeación estratégica con macro y micro indicadores.
- Taller 5 Matriz y formatos de asignación de responsabilidades.
- Taller 6 Proceso de participación y consulta.

Módulo IV: Planeación

- Taller 7 Análisis de riesgos acorde guías ISO 31010 e ISO 31000, enfoque en seguridad.
- Taller 8 Análisis de peligros y riesgos, formatos y guías.
- Taller 9 Análisis de incidentes.
- Taller 10 Análisis de requisitos legales, realización previa de matriz legal.
- Taller 11 Objetivos SMART, redacción y análisis.
- Taller 12 Matriz de competencias contratistas y competencias.
- Taller 13 Matriz de comunicación / consulta.

Módulo V: Control Operacional

- Taller 14 Procesos de control operacional.
- Taller 15 Análisis de preparación y respuesta a emergencias.

Módulo VI: Evaluación y Mejora Continua

- Taller 16 Plan de auditorías y enfoque a procesos.
- Taller 17 Revisión gerencia y resultados esperados.

Módulo VII

- Taller 18 Matriz de acciones correctivas

**Publicación del ISO 45001 12.03.18, Periodo de migración 3 años al 12.03.21
REF: IAF MD 21.2018

Incluye manual de participante, constancias de aprobación/participación y DC-3; además servicio postventa vía e-mail sobre dudas del curso. Hasta 12 participantes por grupo (Consulte con su Asesor Comercial).
Consulta nuestras credenciales vigentes de ISA DE MÉXICO.





Interpretación e Implementación ISO 9001:2015

Objetivo del curso:

Conocer la norma ISO 9001:2015, poder interpretarla correctamente para que, posteriormente, se logre una implementación exitosa en su empresa.

Temario:

- Módulo I: Introducción
- Módulo II: Referencias Normativas
- Módulo III: Terminos y Definiciones
- Módulo IV: Contexto de la Organización
- Módulo V: Liderazgo
- Módulo VI: Planificación
- Módulo VII: Apoyo
- Módulo VIII: Operación
- Módulo IX: Evaluación del Desempeño
- Módulo X: Mejora

Duración: 16 hrs.



Incluye manual de participante, constancias de aprobación/participación y DC-3; además servicio postventa vía e-mail sobre dudas del curso. Hasta 12 participantes por grupo (Consulte con su Asesor Comercial).
Consulta nuestras credenciales vigentes de ISA DE MÉXICO.



Responsabilidad Social SA8000 / ISO 26000

Objetivo del curso:

El participante estudiará la estructura de la norma, los elementos normativos en los que se sustenta, así como identificar los requisitos sobre Responsabilidad Social Corporativa SA8000 / ISO 26000. Conocer los principios de RSC en la empresa a través una norma reconocida internacionalmente, garantizando la producción ética de bienes y servicios.

Temario:

 Duración: 8 hrs.

Módulo I: Aproximación al Concepto de Responsabilidad Social Corporativa (RSC)

- Antecedentes.
- Definición de Responsabilidad Social Corporativa (RSC).
- Beneficios de incorporar políticas RSC en las organizaciones.
- Partes interesadas.
- Principios y compromisos éticos, normas, sistemas de gestión y herramientas de comunicación.

Módulo II: Requisitos y Criterios de Interpretación SA8000 / ISO 26000

- Estructura de la norma.
- Requisitos de la norma.

Módulo III: El sistema de gestión de la norma SA8000 / 26000

- Estructura de la norma.
- Requisitos de la norma.

Módulo IV: Conceptos Básicos del Proceso de Auditoría y la Certificación del Sistema de gestión

- Consideraciones previas.
- Fases del proceso de auditoría de certificación.
- Proceso de certificación según la norma SA8000 / 26000.
- Proceso de acreditación para la norma SA8000 / 26000.



Incluye manual de participante, constancias de aprobación/participación y DC-3; además servicio postventa vía e-mail sobre dudas del curso. Hasta 12 participantes por grupo (Consulte con su Asesor Comercial).
Consulta nuestras credenciales vigentes de ISA DE MÉXICO.



Sesión Ejecutiva para Gerentes

ISO 9001:2015
ISO 14001:2015
ISO 45001:2018

Objetivo del curso:

Identificar y reconocer los cambios que ha sufrido la normativa ISO, el participante comprenderá como afectan estos cambios en sus procesos actuales, considerando el impacto en los requisitos legales en todos los procesos de la organización.

Temario:

Duración: 4 u 6 hrs.

Módulo I

- Introducción a la ISO.
- Cambios en términos y definiciones en la nueva norma ISO.
- Cambios en la estructura de la nueva norma ISO.
- Los nuevos requisitos en la norma ISO.
- Los requisitos que desaparecieron en la nueva norma ISO.
- Etapas para hacer la transición a la nueva versión.
- Conclusiones.

Módulo II: Impacto Requisitos Legales

- Introducción.
- Administración de riesgos enfoque ambiental.
- Impacto de cumplimiento legal.
- Asignación de recursos.
- Indicadores de desempeño de procesos.
- Plan de trabajo hacia la certificación.
- Impacto en los requisitos legales.



Incluye manual de participante, constancias de aprobación/participación y DC-3; además servicio postventa vía e-mail sobre dudas del curso. Hasta 12 participantes por grupo (Consulte con su Asesor Comercial).
Consulta nuestras credenciales vigentes de ISA DE MÉXICO.



ISA de México S.A. de C.V.
Ingeniería y Servicios Ambientales



**La duración de los cursos de 4, 8 y 16 horas, dependen de la profundidad de los temas.*

***Cada cursos puede ser personalizado, dependiendo de las necesidades del cliente.*

****Consulta las modalidades que tenemos para ti.*

Cursos registrados ante la STPS, consulta los cursos que tiene ISA de México.

<http://agentes.stps.gob.mx:141/Buscador/BuscadorAgentes.aspx#b>

Buenas Prácticas de Manufactura (BPM)

NOM-251-SSA1-2009

Objetivo del curso:

Conocer las buenas prácticas de manufactura (BPM) para aplicarlas correctamente en los procesos de producción de alimentos u otros relacionados. Así como los requisitos obligatorios de la NOM-251-SSA1-2009 aplicables a todos los establecimientos de la industria de alimentos en México y conocer los prerrequisitos de buenas prácticas de manufactura del código SQF versión 7.

Temario:

Duración: 8 hrs.

- Módulo I: Introducción a la Inocuidad Alimentaria
- Módulo II: Disposiciones Generales de la NOM-251-SSA1-2009
- Módulo III: Requisitos para Instalaciones y áreas
- Módulo IV: Requisitos para Equipos y Utensilios
- Módulo V: Requisitos para los Servicios
- Módulo VI: Almacenamiento y Control de Operaciones
- Módulo VII: Control de Materias Primas
- Módulo VIII: Control del Envasado y del Agua
- Módulo IX: Mantenimiento y limpieza
- Módulo X: Control de Plagas y Manejo de Residuos
- Módulo XI: Salud e higiene del Personal
- Módulo XII: Transporte y Capacitación
- Módulo XIII: Requisitos para Fábricas de Alimentos
- Módulo XIV: Requisitos para Establecimientos de Servicio y Expendios
- Módulo XVI: Introducción al Sistema HACCP



Incluye manual de participante, constancias de aprobación/participación y DC-3; además servicio postventa vía e-mail sobre dudas del curso. Hasta 12 participantes por grupo (Consulte con su Asesor Comercial).
Consulta nuestras credenciales vigentes de ISA DE MÉXICO.

Control de Contratistas Ambientales

Objetivo del curso:

Al término del curso, los contratistas contarán con los conocimientos sobre los requerimientos legales establecidos en la legislación mexicana para el cumplimiento de la normatividad o en su caso de la norma ISO 14000, mismo que le ayudaran a documentar, implantar y a mantener el sistema. Dirigido a personas que forman parte del grupo auditor o encargados del área de medio ambiente.

Temario:

 **Duración: 8 hrs.**

Módulo I: Requisitos Documentales - Aguas

- NOM-001-SEMARNAT-1996.
- NOM-002-SEMARNAT-1996.
- NOM-003-SEMARNAT-1996.
- NOM-003-SEMARNAT-1997.
- NOM-004-SEMARNAT-2002.

Módulo II: Requisitos Documentales - Residuos

- NOM-054-SEMARNAT-1993.
- NOM-087-SEMARNAT-SSA1-2002.
- NOM-053-SEMARNAT-1993.
- NOM-144-SEMARNAT-2012.
- NOM-161-SEMARNAT-2011.

Módulo III: Requisitos Documentales - Aire

- NOM-165-SEMARNAT-2012.
- NOM-043-SEMARNAT-1993.
- NOM-085-SEMARNAT-2011.
- NOM-086-SEMARNAT-SENER-SCFI-2005.

Módulo IV: Ley General de Cambio Climático

Módulo V: Requisitos Documentales - Suelos

- NOM-138-SEMARNAT/SSA1-2012.
- NOM-133-SEMARNAT-2016.
- NOM-147-SEMARNAT-2007.

Módulo VI: Requisitos Documentales - Ruido y Vibraciones

- NOM-081-SEMARNAT-1994.

Módulo VII: Requisitos documentales - Energía y Gas

- NOM-004-SEDG-2004
- NOM-013-SEDG-2002
- NOM-005-SESH-2010
- NOM-007-SESH-2010



Incluye manual de participante, constancias de aprobación/participación y DC-3; además servicio postventa vía e-mail sobre dudas del curso. Hasta 12 participantes por grupo (Consulte con su Asesor Comercial).
Consulta nuestras credenciales vigentes de ISA DE MÉXICO.

Identificación y Evaluación de Aspectos Ambientales

Objetivo del curso:

Asimilar los conceptos de aspecto e impacto medioambiental asociado a las actividades, productos y servicios de una organización, dando a conocer al participante las herramientas de gestión para realizar una evaluación de aspectos e impactos ambientales dentro de su organización; según variables de frecuencia/cantidad/severidad/ y controles actuales. Dirigido a encargados de sistemas de gestión ambiental y a todo el personal de una organización que desee implementar o mantener dicho sistema(s).

Temario:

Duración: 8 hrs.

Módulo I: Antecedentes Serie ISO 14001

- Conceptos y definiciones.
- Características principales de ISO 14001.

Módulo II: Planificación

- Métodos de evaluación de aspectos y sus impactos.
- Alcance de la identificación.
- Procedimiento/método.
- Categorías ambientales.

Módulo III: Significancia de los Aspectos Ambientales

- Evaluación.
- Identificación de aspectos e impactos.
- Selección de aspectos ambientales significativos y controles potenciales.
- Caso práctico.



Incluye manual de participante, constancias de aprobación/participación y DC-3; además servicio postventa vía e-mail sobre dudas del curso. Hasta 12 participantes por grupo (Consulte con su Asesor Comercial).
Consulta nuestras credenciales vigentes de ISA DE MÉXICO.

Ley General del Equilibrio Ecológico y Protección al Ambiente

Objetivo del curso:

Capacitar acerca del contenido de la LGEEPA con la finalidad de conocer el marco jurídico ambiental.

Temario:

Duración: 16 hrs.

- Módulo I: Aspectos Generales de la Legislación Ambiental (LGEEPA)
- Módulo II: Ley general del Equilibrio Ecológico y Protección al Ambiente (LGEEPA)
- Módulo III: Reglamento de la LGEEPA en Materia de Evaluación del Impacto Ambiental
- Módulo IV: Reglamento de la LGEEPA en Materia de Autorregulación y Auditoría Ambiental
- Módulo V: Ley general para la Prevención y Gestión Integral de los Residuos (LGPEGIR)
- Módulo VI: Aplicación de las Normas Oficiales Mexicanas de SEMARNAT en Materia de Residuos (052, 053, 087, 133, etc)
- Módulo VII: Aplicación de las Normas Oficiales Mexicanas de SEMARNAT en Materia de Suelos (138, 147, etc)
- Módulo VIII: Reglamento de la LGEEPA en Materia de Registro de Emisiones y Transferencia de Contaminantes
- Módulo IX: Aplicación de las Normas Oficiales Mexicanas de SEMARNAT en Materia de Aire (043, 085, 086, etc)
- Módulo X: Ley de Aguas Nacionales (LAN) y sus Reglamentos
- Módulo XI: Aplicación de las Normas Oficiales Mexicanas de SEMARNAT en Materia de Agua (001,002,003,004, etc)
- Módulo XII: Visitas de Inspección, Medios de Defensa y Responsabilidad Ambiental (Penal, Civil, Administrativa y Social)



Incluye manual de participante, constancias de aprobación/participación y DC-3; además servicio postventa via e-mail sobre dudas del curso. Hasta 12 participantes por grupo (Consulte con su Asesor Comercial).
Consulta nuestras credenciales vigentes de ISA DE MÉXICO.

Manejo Integral de Residuos

Objetivo del curso:

Dotar de los conocimientos al participante para que pueda identificar los residuos, su clasificación, manejo y normatividad, además de conocer los diferentes tratamientos que pueden llevar los residuos para su almacenaje, confinamiento o reciclaje según sea el caso.

Temario:

 Duración: 8 hrs.

Módulo I: Conceptos Básicos y Competencias Legislativas en Materia de Residuos

- Conceptos.
- Clasificación de residuos.
- Tipos de generadores.
- Manejo Integral de residuos.

Módulo II: Residuos Peligrosos Trámites y Requerimientos

- Cómo identificar un residuo peligroso.
- NOM's en la materia.
- Obligaciones de los generadores.
- Plan de Manejo.
- Tipos de tratamiento.
- Infracciones y sanciones.
- Convenios internacionales.
- Vinculación con otros ordenamientos.

Módulo III: Residuos de Manejo Especial Trámites y Requerimientos

- Cuáles son los residuos de manejo especial (RME).
- Obligaciones para los generadores de RME.
- Plan de Manejo Integral.
- Sanciones.
- Empresas que transforman los residuos en productos.

Módulo IV: Residuos Sólidos Urbanos Trámites y Requerimientos

- Cuáles son los residuos sólidos urbanos.
- Competencias del Municipio.
- Sanciones.

Módulo V: Control de Generación de Residuos

- Minimizar y valorizar.
- Desarrollo de indicadores de generación.

Módulo VI: Riesgos Asociados a los Residuos y Medidas de Seguridad



Incluye manual de participante, constancias de aprobación/participación y DC-3; además servicio postventa vía e-mail sobre dudas del curso. Hasta 12 participantes por grupo (Consulte con su Asesor Comercial).
Consulta nuestras credenciales vigentes de ISA DE MÉXICO.

Requisitos Legales en Material de Medio Ambiente

Objetivo del curso:

Curso con Instructor RABSA e IRCA actualizado EXAMPLAR GLOBAL, 15 años de experiencia, ha capacitado a mas de 1000 usuarios en el tema mas de 100 empresas con servicios ambientales exitosos, contactenos y le enviamos información de nuestros instructores.

Al término del curso, los participantes contarán con los conocimientos sobre los requerimientos legales establecidos en la legislación mexicana para el cumplimiento de la normatividad o en su caso de la norma ISO 14000, mismo que le ayudaran a documentar, implantar y a mantener el sistema. Dirigido a personas que forman parte del grupo auditor o encargados del área de medio ambiente (ecología).

Temario:

Duración: 8 hrs.

Módulo I: Requisitos Documentales - Aguas

- NOM-001-SEMARNAT-1996.
- NOM-002-SEMARNAT-1996.
- NOM-003-SEMARNAT-1996.
- NOM-003-SEMARNAT-1997.
- NOM-004-SEMARNAT-2002.

Módulo II: Requisitos Documentales - Residuos

- NOM-054-SEMARNAT-1993.
- NOM-087-SEMARNAT-SSA1-2002.
- NOM-053-SEMARNAT-1993.
- NOM-144-SEMARNAT-2012.
- NOM-161-SEMARNAT-2011.

Módulo III: Requisitos Documentales - Aire

- NOM-165-SEMARNAT-2012.
- NOM-043-SEMARNAT-1993.
- NOM-085-SEMARNAT-2011.
- NOM-086-SEMARNAT-SENER-SCFI-2005.

Módulo IV: Ley General de Cambio Climatico

Módulo V: Requisitos Documentales - Suelos

- NOM-138-SEMARNAT/SSA1-2012.
- NOM-133-SEMARNAT-2016.
- NOM-147-SEMARNAT-2007.

Módulo VI: Requisitos Documentales - Ruido y Vibraciones

- NOM-081-SEMARNAT-1994.

Módulo VII: Requisitos documentales - Energía y Gas

- NOM-004-SEDG-2004
- NOM-013-SEDG-2002
- NOM-005-SESH-2010
- NOM-007-SESH-2010

Incluye manual de participante, constancias de aprobación/participación y DC-3; además servicio postventa via e-mail sobre dudas del curso. Hasta 12 participantes por grupo (Consulte con su Asesor Comercial).
Consulta nuestras credenciales vigentes de ISA DE MÉXICO.



Requisitos Legales en Material de Seguridad e Higiene

Objetivo del curso:

Conocer los requerimientos legales aplicables en materia de seguridad a diferentes procesos, mediante la revisión genérica de ellos. Relacionarse con las emisiones legales de las autoridades como STPS.

Temario:

 Duración: 8 hrs.

Módulo I: Marco Legal

Módulo II: Normas Oficiales Mexicanas (Requisitos Documentales)

- NOM-001-STPS Seguridad de Instalaciones físicas.
- NOM-002-STPS Seguridad ante emergencias de incendios o explosión.
- NOM-004-STPS Sistemas de guardas.
- NOM-005-STPS Sistemas de administración de químicos.
- NOM-006-STPS Manejo de materiales.
- NOM-009-STPS Seguridad en trabajos en alturas.
- NOM-010-STPS Contaminantes en medio ambiente laboral.
- NOM-011-STPS Ruido laboral.
- NOM-015-STPS Condiciones térmicas elevadas o abatidas.
- NOM-017-STPS Equipo de protección personal.
- NOM-019-STPS Comisión de seguridad e higiene.
- NOM-020-STPS Recipientes sujetos a presión.
- NOM-022-STPS Tierras físicas.
- NOM-024-STPS Vibraciones.
- NOM-025-STPS Iluminación laboral.
- NOM-027-STPS Corte y soldadura.
- NOM-029-STPS Instalaciones eléctricas.
- NOM-030-STPS Diagnóstico en seguridad e higiene.
- NOM-031-STPS Condiciones de seguridad y salud en el trabajo.
- NOM-033-STPS Seguridad en espacios confinados.
- NOM-034-STPS Acceso y desarrollo de actividades de trabajadores con discapacidad.
- NOM-035-STPS Factores de riesgo psicosocial, identificación y prevención.
- NOM-036-STPS Factores de riesgo ergonómico.



Incluye manual de participante, constancias de aprobación/participación y DC-3; además servicio postventa vía e-mail sobre dudas del curso. Hasta 12 participantes por grupo (Consulte con su Asesor Comercial).
Consulta nuestras credenciales vigentes de ISA DE MÉXICO.

Taller de Cédula Operacional Anual (COA Federal)

Objetivo del curso:

Realizar el llenado de la Cédula de Operación Anual (COA) Federal, a través de la plataforma en línea.

Dirigido a los establecimientos sujetos a reporte de competencia federal, los cuales se mencionan a continuación:

- Licencia ambiental única Federal (emitido por SEMARNAT).
- Grandes generadores de residuos peligrosos (igual o mayor a 10 toneladas).
- Prestadores de servicios de manejo de residuos peligrosos.
- Empresas que descarguen aguas residuales a cuerpos receptores que sean aguas nacionales.
- Empresas que generen 25,000 toneladas o más de Bióxido de Carbono Equivalente de emisiones de Compuestos y Gases Efecto Invernadero de los sectores productivos establecidos en el Reglamento de la Ley General de Cambio Climático en Materia de Registro Nacional de Emisiones.

Temario:

Duración: 8 hrs.

Modulo I: Qué es la Cédula de Operación Anual (COA) Federal

Modulo II: Marco Legal de la COA Federal

Modulo III: Sujetos Obligados a Presentar la COA Federal

Modulo IV: Estructura de la COA Federal

(Secciones y cuáles aplican de acuerdo con los sujetos obligados)

Modulo V: Proceso para la Presentación de la COA Federal

(Ingreso al portal, alta del trámite, captura de la COA, firma del trámite)

•Talleres específicos (En caso de aplicar):

-Registro en el SINATEC (Requisitos y procedimientos).

•Herramientas de trabajo a ocupar por parte del cliente:

- Equipo de cómputo (se recomienda el uso del navegador Google Chrome, versiones 44 a 50, habilitar ventanas emergentes, Java actualizado y una resolución mínima de 1280x1024 píxeles).
- Datos de ingreso para el portal de la COA Federal (RFC de la empresa, CURP del usuario, representante legal o capturista, y contraseña).
- Formato Excel con información de la empresa.

Incluye manual de participante, constancias de aprobación/participación y DC-3; además servicio postventa vía e-mail sobre dudas del curso. Hasta 12 participantes por grupo (Consulte con su Asesor Comercial).
Consulta nuestras credenciales vigentes de ISA DE MÉXICO.

Taller de Cédula Operacional Anual (COA Estatal)

Objetivo del curso:

Capacitación en el llenado y trámite de la COA.

Temario:

Duración: 8 hrs.

Módulo I: Descarga de Software

Módulo II: Información General

Módulo III: Datos de Registro

Módulo IV: Información Técnica General

Módulo V: Registro de Emisiones de Contaminantes a la Atmósfera

Módulo VI: Registro de Descargas (Emisiones) a Cuerpos de Agua y Transferencia de Contaminantes en el Agua

Módulo VII: Registro de Generación, Manejo y Transferencia de Residuos Peligrosos

Módulo VIII: Residuos de Manejo Especial

Módulo IX: Emisión y Transferencia de Contaminantes (Sustancias RETC)

Módulo X: Generación de Archivo COA

Módulo XI: Información General para Deposito ante Secretaría



Incluye manual de participante, constancias de aprobación/participación y DC-3; además servicio postventa vía e-mail sobre dudas del curso. Hasta 12 participantes por grupo (Consulte con su Asesor Comercial).
Consulta nuestras credenciales vigentes de ISA DE MÉXICO.

Taller de Riesgo Ambientales Enfoque ISO 14001

Objetivo del curso:

Con base en lo establecido en la norma ISO 14001:2015, el cliente determinará los elementos que requieren ser evaluados, así como la metodología aplicable.

Temario:

Duración: 8 hrs.

Módulo I

- Introducción ISO 31000 – Gestión de riesgo.
- Introducción – ISO 31010 – Técnicas de evaluación de riesgo.
- Requisitos establecidos en ISO 14001:2015.

Módulo II

- Introducción al contexto de la organización.
- Metodología de análisis de riesgo.
- Elaboración de análisis en procesos.



Incluye manual de participante, constancias de aprobación/participación y DC-3; además servicio postventa vía e-mail sobre dudas del curso. Hasta 12 participantes por grupo (Consulte con su Asesor Comercial).
Consulta nuestras credenciales vigentes de ISA DE MÉXICO.

Transporte Terrestre de Materiales y Residuos Peligrosos

Objetivo del curso:

Proporcionar los conocimientos y las habilidades necesarias para realizar un correcto despacho, recepción y manipulación de materiales peligrosos. Dada una situación simulada de transporte de mercancías peligrosas, los participantes en forma individual, podrán aplicar los principios y procedimientos aprendidos; además identificar los embalajes y contenedores adecuados, determinar las responsabilidades, según la legislación vigente. Preparar la documentación, reconocer las características de las mercancías peligrosas.

Temario:

 Duración: 8 hrs.

Módulo I

- Identificación de mercancías peligrosas.
- Reglamento de transporte de materiales y residuos peligrosos.
- DOT - Sistema de identificación en transporte.

Módulo II

- Legislación vigente.
- NOM-002-SCT-2011:
 - Listado de las sustancias y materiales peligrosos más usualmente transportados.
- NOM-003-SCT-2008:
 - Características de las etiquetas de envases y embalajes destinadas al transporte.
- NOM-004-SCT-2008:
 - Sistema de identificación de unidades destinadas al transporte de sustancias, materiales y residuos peligrosos.
- NOM-005-SCT-2008:
 - Información de emergencia para el transporte de sustancias, materiales y residuos peligrosos.
 - Taller práctico I

Módulo III

- Documentación y embalajes.
- NOM-006-SCT-2011:
 - Aspectos básicos para la revisión ocular diaria, de la unidad destinada al autotransporte.
- NOM-007-SCT-2010:
 - Marcado de envases y embalajes destinados al transporte.
- NOM-009-SCT-2009:
 - Compatibilidad para el almacenamiento.
- NOM-010-SCT-2009:
 - Disposiciones de compatibilidad y segregación.
 - Taller práctico II.

Módulo IV

- Régimen de infracciones y sanciones.
- Taller práctico III.
- Quiz- Evaluación.



Incluye manual de participante, constancias de aprobación/participación y DC-3; además servicio postventa vía e-mail sobre dudas del curso. Hasta 12 participantes por grupo (Consulte con su Asesor Comercial).
Consulta nuestras credenciales vigentes de ISA DE MÉXICO.

Tratamiento de Aguas Residuales (Tratamiento Biológicos)

Objetivo del curso:

Facilitar al alumno los conocimientos necesarios para optimizar los procesos biológicos en los diferentes tratamientos de una PTAR. Entender las operaciones relacionadas con procesos biológicos, tomar las decisiones en la optimización del proceso biológico; así como las medidas correctoras a desarrollar bajo situaciones de alteración y pérdida de la calidad del efluente tratado.

Temario:

 Duración: 8 hrs.

Módulo I: Introducción

- Objetivos de la depuración de aguas residuales.
- Fundamentos de la depuración.
- Composición de las aguas residuales.
- Cinética microbiana
- Interacciones entre poblaciones microbianas
- Interacciones de los microorganismos con el ecosistema
- Parámetros indicadores de la actividad biológica.

Módulo II: Línea de Agua

- Procesos biológicos en la línea de agua.
- Procesos aerobios.
- Procesos anaerobios.
- Eliminación de nutrientes.

Módulo III: Línea de Fango

- Características de los fangos.
- Tratamiento de fangos.
- Acondicionamiento de fangos.
- Evacuación de fangos.
- Producción de biogás.

Módulo IV: Operación de Procesos Biológicos

- Necesidad de control en una PTAR.
- Consecuencias de un mal control.
- Depuración y seguridad en el suministro de agua.
- Factores a controlar.
- Laboratorio tipo PTAR.
- Valores objetivos.



Incluye manual de participante, constancias de aprobación/participación y DC-3; además servicio postventa vía e-mail sobre dudas del curso. Hasta 12 participantes por grupo (Consulte con su Asesor Comercial).
Consulta nuestras credenciales vigentes de ISA DE MÉXICO.



ISA de México S.A. de C.V.
Ingeniería y Servicios Ambientales



Contamos con nuestros registros vigentes ante Protección Civil de Querétaro y Guanajuato.

**La duración de los cursos de 4, 8 y 16 horas, dependen de la profundidad de los temas.*

***Cada cursos puede ser personalizado, dependiendo de las necesidades del cliente.*

****Consulta las modalidades que tenemos para ti.*

Cursos registrados ante la STPS, consulta los cursos que tiene ISA de México.

<http://agentes.stps.gob.mx:141/Buscador/BuscadorAgentes.aspx#b>

Brigada de Comunicación

Objetivo del curso:

Comunicar las estrategias de desalojo seguro de los inmuebles mediante la difusión del sistema de señalización y potenciales emergencias. Aplica a los brigadistas y personal con funciones específicas en el programa de respuesta a emergencias.

Temario:

Duración: 8 hrs.

Módulo I: Principios de Control de Emergencias

- Emergencias naturales.
- Terremoto o sismo.
- Inundación.
- Huracán.
- Tormenta eléctrica.

Módulo II: Emergencias Industriales

- Químicas.
- Eléctricas.
- Incendio.
- Daños humanos.

Módulo III: Reglas Básicas de la Comunicación

Módulo IV: Sistemas de Señalización

Módulo V: Sistemas de Comando

Módulo VI: Distribución de Zonas Frías, Tibias y Calientes

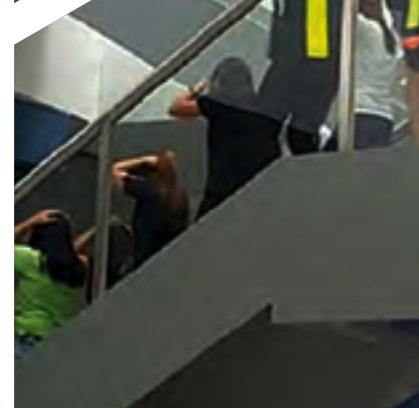
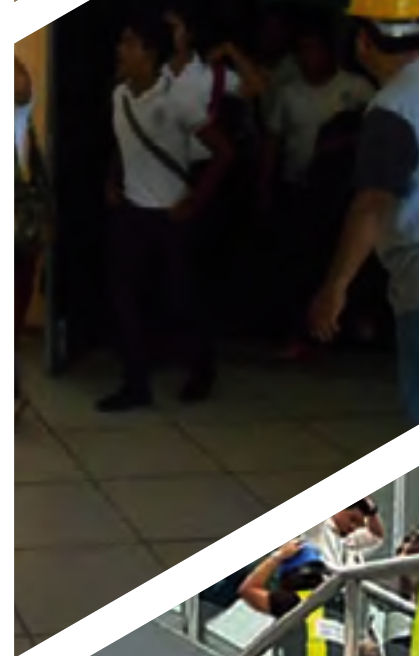
Módulo VII: Acordonamiento

Módulo VIII: Lo que Todos deben Conocer



* El cliente debe proporcionar todo el equipo de emergencia con el que disponga su área o planta.

Incluye manual de participante, constancias de aprobación/participación y DC-3; además servicio postventa vía e-mail sobre dudas del curso. Hasta 12 participantes por grupo (Consulte con su Asesor Comercial).
Consulta nuestras credenciales vigentes de ISA DE MÉXICO.



Brigada de Evacuación de Inmuebles

Objetivo del curso:

Comunicar las estrategias de desalojo seguro de los inmuebles mediante la difusión del sistema de señalización y potenciales emergencias. Aplica a los brigadistas y personal con funciones específicas en el programa de respuesta a emergencias.

Temario:

Módulo I: Principios de control de Emergencia

- Emergencias naturales.
- Terremoto o sismo.
- Inundación.
- Huracán.
- Tormenta eléctrica.

Módulo II: Emergencias Industriales

- Químicas.
- Eléctricas.
- Incendio.
- Daños humanos.

Módulo III: Reglas Básicas de Evacuación

Módulo IV: Sistemas de Señalización para Evacuar Inmuebles

Módulo V: Sistemas de Comando

Módulo VI: Distribución de Zonas Frías, Tibias y Calientes

Módulo VII: Acordonamiento

Módulo VIII: Lo que Todos deben Conocer

 **Duración: 8 hrs.**
Nivel Básico

* El cliente debe proporcionar todo el equipo de emergencia con el que disponga su área o planta.

Incluye manual de participante, constancias de aprobación/participación y DC-3; además servicio postventa vía e-mail sobre dudas del curso. Hasta 12 participantes por grupo (Consulte con su Asesor Comercial).
Consulta nuestras credenciales vigentes de ISA DE MÉXICO.

Primeros Auxilios

Objetivo del curso:

En este curso los alumnos descubrirán lo importante que es conocer de Primeros Auxilios y la ventaja que representa el aprender técnicas que puedan salvar la vida a otras personas. Identificar la atención de Primeros Auxilios en situaciones de emergencia y catástrofe. Reconocer las situaciones de riesgos, medidas y prevención de los accidentes más frecuentes.

Temario:

- Módulo I: ¿Qué son los Primeros Auxilios?
- Módulo II: Normas Generales de los Primeros Auxilios
- Módulo III: Heridas
- Módulo IV: ¿Qué hacer en Caso de Quemaduras?
- Módulo V: Perdida del Conocimiento (Desmayo)
- Módulo X: Estado de Shock
- Módulo VI: Intoxicaciones
- Módulo VII: Reanimación Cardiopulmonar
- Módulo VIII: Paro Respiratorio
- Módulo IX: Paro Cardiorrespirator

Prácticas:

- Vendajes de Heridas.
- Atención a Quemaduras.
- Buenas Prácticas.
- RCP (Reanimación Cardiopulmonar).
- Inmovilización

 **Duración: 8 hrs.**
Nivel Básico



Incluye manual de participante, constancias de aprobación/participación y DC-3; además servicio postventa vía e-mail sobre dudas del curso. Hasta 12 participantes por grupo (Consulte con su Asesor Comercial).
Consulta nuestras credenciales vigentes de ISA DE MÉXICO.

Brigada de Prevención y Combate de Incendios

NOM-002-STPS-2011

Objetivo del curso:

Los participantes identificarán los elementos que forman el fuego y su método de extinción. Serán capaces de identificar los diferentes tipos de fuego de acuerdo a los materiales en combustión y elegirán el extintor correspondiente de acuerdo a su clasificación. Así mismo combatirán un incendio simulado aplicando las técnicas aprendidas.

Temario:

Módulo I: El Fuego y sus Consecuencias

Módulo II: Causas más Comunes de Incendios

Módulo III: Tetraedro del Fuego

Módulo IV: Método de Extinción

Módulo V: Clasificación del Fuego

Módulo VI: Extintores Portátiles

- Clasificación, uso y manejo.

Módulo VII: Práctica en Vivo con Extintores e Hidrantes

 **Duración: 8 hrs.**
Nivel Básico



*Este curso puede adaptarse al enfoque en materia de Redes de Hidrantes y Extintores consulte detalles con alguno de nuestros asesores. Curso disponible en distintos niveles.

**Se puede hacer simulacro como práctica sin documentar.

***El cliente debe proporcionar todo el equipo de emergencia con el que disponga su área o planta.

Incluye manual de participante, constancias de aprobación/participación y DC-3; además servicio postventa vía e-mail sobre dudas del curso. Hasta 12 participantes por grupo (Consulte con su Asesor Comercial).
Consulta nuestras credenciales vigentes de ISA DE MÉXICO.

Brigada de Prevención y Control de Derrames

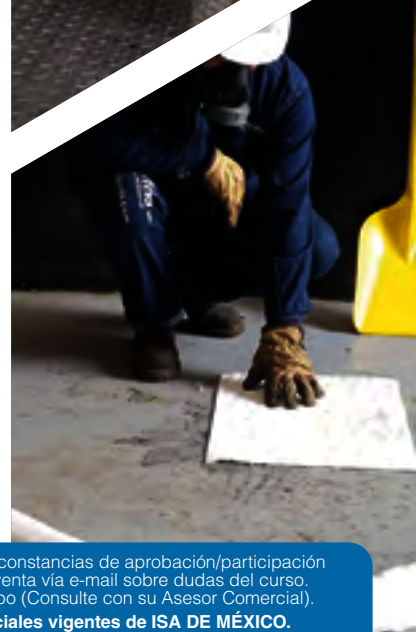
Objetivo del curso:

Mostrar las herramientas y materiales que se pueden emplear para prevenir derrames así como una vez sucedido el evento. Prevenir su disposición, controlar y mitigar su impacto a la salud y medio ambiente. Dirigido tanto a brigadistas del sector industrial como a coordinadores de seguridad, higiene y medio ambiente.

Temario:

- Módulo I: Requerimientos Mínimos en Leyes Mexicanas
- Módulo II: Dispositivos y Medios de Prevención
- Módulo III: Medios para Contener Derrames
- Módulo IV: Hojas de Datos de Seguridad
- Módulo V: Sistemas de Identificación de Riesgo
- Módulo VI: Práctica o Simulacro de Contención de Derrames Líquidos
- Módulo VII: Teoría de Control de Fugas en Tuberías
- Módulo VIII: Realización de Escenarios de Derrames y Notificación

Duración: 8 hrs.
Nivel Básico



*El cliente debe proporcionar todo el equipo de emergencia con el que disponga su área o planta.

Incluye manual de participante, constancias de aprobación/participación y DC-3; además servicio postventa vía e-mail sobre dudas del curso. Hasta 12 participantes por grupo (Consulte con su Asesor Comercial).
Consulta nuestras credenciales vigentes de ISA DE MÉXICO.

Brigada de Respuesta a Emergencias Multi-Habilidades

Objetivo del curso:

Al terminar el curso, los participantes contarán con los conocimientos básicos sobre primeros auxilios, derrames, incendios y evacuación; necesarios para enfrentar una emergencia. Dirigido a personal que forma (o formará) parte de la brigada de respuesta.

Temario:

Módulo I: Primeros Auxilios

- Requerimientos de NOM-002-STPS.
- Riesgos potenciales en la industria.
- Quemaduras.
- Fractura.
- Heridas cortantes.
- Incidentes.
- Uso de hoja de datos de seguridad "Primeros auxilios" "NOM-018-STPS".

Módulo II: Derrames

- Materiales para contención de derrames.
- Procedimiento para contención de derrames.
- Grupos de materiales químicos y compatibilidad.
- Atención a emergencias causadas por materiales químicos.

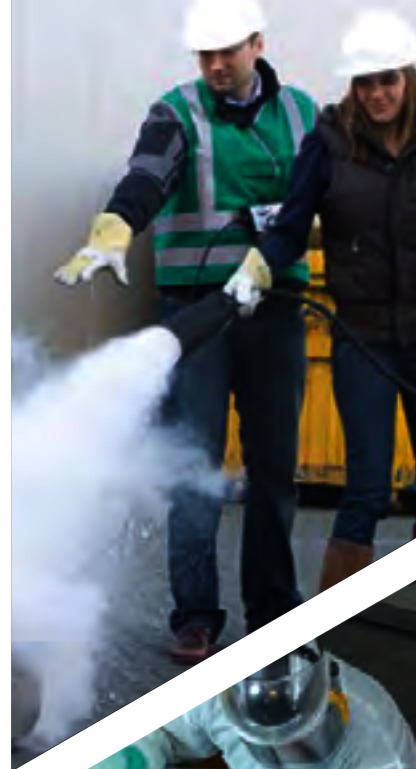
Módulo III: Incendios

- Clases de fuego.
- Uso de extintores.
- Teoría hidrantes.
- Uso de hojas de datos de seguridad "incendios".
- Sistemas fijos contra incendios "obligaciones del brigadista".

Módulo IV: Evacuación

- Obligaciones del brigadista.
- Rutas de evacuación y puntos de reunión.
- Sistemas de conteo.
- Simulacros.

 **Duración: 8 hrs.**
Nivel Básico



* El cliente debe proporcionar todo el equipo de emergencia con el que disponga su área o planta.

Incluye manual de participante, constancias de aprobación/participación y DC-3; además servicio postventa vía e-mail sobre dudas del curso. Hasta 12 participantes por grupo (Consulte con su Asesor Comercial).
Consulta nuestras credenciales vigentes de ISA DE MÉXICO.

Búsqueda y Rescate

Objetivo del curso:

Comunicar las estrategias y técnicas de rescate capaz de solucionar accidentes laborales que necesitan de operaciones de rescate.

Temario:

Módulo I: Introducción

Módulo II: Definición de Brigadas Internas

Módulo III: Funciones de la Brigada Interna

Módulo IV: Funciones de la Brigada de Búsqueda y Rescate

Módulo V: En el edificio

Módulo VI: Con respecto al Equipamiento

Módulo VII: Definiciones y Conceptos Básicos

Módulo VIII: Factores que debe Cumplir un Rescatista

Módulo IX: Reglas básicas para Atender una Búsqueda/Rescate

Módulo X: Interrogatorio a Quienes Avisan de la Emergencia

Módulo XI: Puntos a tomar en Cuenta en una Búsqueda-Rescate

Módulo XII: Que hacer antes de la Búsqueda/Rescate

Módulo XIII: Que hacer Durante la Búsqueda/Rescate

Módulo XIV: Qué hacer Después de la Búsqueda/Rescate

Módulo XV: Qué hacer Cuando se Encuentra a la Víctima

Módulo XVI: Qué hacer al Final de la Búsqueda/Rescate

Módulo XVII: Equipo de Seguridad Necesario en Caso de Búsqueda o Rescate

 Duración: 8 hrs.



Incluye manual de participante, constancias de aprobación/participación y DC-3; además servicio postventa vía e-mail sobre dudas del curso. Hasta 12 participantes por grupo (Consulte con su Asesor Comercial).
Consulta nuestras credenciales vigentes de ISA DE MÉXICO.

Comité Interno de Protección Civil

Objetivo del curso:

Dar a conocer los procedimientos planteados en el programa interno de Protección Civil, con la finalidad de desplegar las estrategias, recursos y funciones en los diferentes niveles; dirigido al personal brigadista de la organización y personal operativo de los centros de trabajo.

Temario:

 Duración: 8 hrs.

Módulo I: Generalidades del Sistema

- Introducción.
- Marco jurídico.
- Organización del programa.

Módulo II: Subprograma de Prevención

- Comité interno de protección civil.
- Formación de brigadas.
- Análisis general de vulnerabilidad.
- Medidas preventivas.

Módulo III: Subprograma de Auxilio

- Objetivos.

Módulo IV: Subprograma de Restablecimiento

- Evaluación de daños.

Módulo VI: Señalización

Módulo VII: Programa de Mantenimiento

Módulo VIII: Directorio de Emergencias



Incluye manual de participante, constancias de aprobación/participación y DC-3; además servicio postventa vía e-mail sobre dudas del curso. Hasta 12 participantes por grupo (Consulte con su Asesor Comercial).
Consulta nuestras credenciales vigentes de ISA DE MÉXICO.



Diseño de Escenarios de Riesgo

Objetivo del curso:

Realizar la planeación, simulacro, ejecución y evaluación del riesgo planteado.

Temario:

 Duración: 8 hrs.

Módulo I: Salud Laboral

- Objetivo.
- Participantes.
- Escenarios.
- Formas de observación y evaluación.
- Recursos necesarios.

Módulo II: Etapa de un Simulacro

- Preparación.
- La elaboración del escenario.
- Reunión del escenario.
- Difusión.

Módulo III: Ejecución

- Aplicación de lineamientos, procedimientos y normas establecidas.
- Consecución de los objetivos del simulacro.
- Solución de los problemas imprevistos de la emergencia.
- Utilización adecuada de los recursos y medios asignados así como su obtención.

Módulo IV: Evaluación

- Informe de evaluación.
- Mejoras al programa interno.



Incluye manual de participante, constancias de aprobación/participación y DC-3; además servicio postventa vía e-mail sobre dudas del curso. Hasta 12 participantes por grupo (Consulte con su Asesor Comercial).
Consulta nuestras credenciales vigentes de ISA DE MÉXICO.

Programa Interno de Protección Civil

Objetivo del curso:

Dar a conocer los procedimientos planteados en el programa interno de Protección Civil, con la finalidad de desplegar las estrategias, recursos y funciones en los diferentes niveles; dirigido al personal brigadista de la organización y personal operativo de los centros de trabajo.

Temario:

 Duración: 8 hrs.

Módulo I: Generalidades del Establecimiento

- Introducción.
- Marco jurídico.
- Organización del programa.

Módulo II: Subprograma de Prevención

- Comité interno de protección civil.
- Formación de brigadas.
- Análisis general de vulnerabilidad.
- Medidas preventivas.

Módulo III: Subprograma de Auxilio

- Objetivo.

Módulo IV: Subprograma de Restablecimiento

- Evaluación de daños.

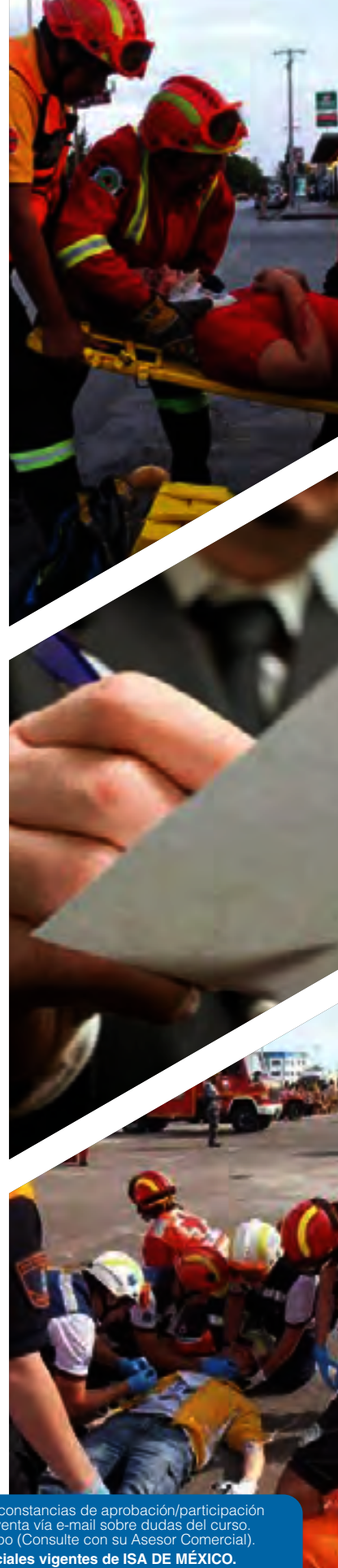
Módulo V: Capacitación y Simulacro

- Programa anual de capacitación y simulacros.

Módulo VI: Señalización

Módulo VII: Programa de Mantenimiento

Módulo VIII: Directorio de Emergencias



Incluye manual de participante, constancias de aprobación/participación y DC-3; además servicio postventa vía e-mail sobre dudas del curso. Hasta 12 participantes por grupo (Consulte con su Asesor Comercial).
Consulta nuestras credenciales vigentes de ISA DE MÉXICO.



ISA de México S.A. de C.V.
Ingeniería y Servicios Ambientales



**La duración de los cursos de 4, 8 y 16 horas, dependen de la profundidad de los temas.*

***Cada cursos puede ser personalizado, dependiendo de las necesidades del cliente.*

****Consulta las modalidades que tenemos para ti.*

Cursos registrados ante la STPS, consulta los cursos que tiene ISA de México.

<http://agentes.stps.gob.mx:141/Buscador/BuscadorAgentes.aspx#b>

Agentes Biológicos

Objetivo del curso:

Conocer los requerimientos legales para la protección de la salud y la seguridad de los trabajadores que en función de su actividad laboral están en contacto o puedan estarlo con agentes biológicos.

Temario:

 Duración: 8 hrs.

Módulo I: Legislación Aplicable

- RFSST Art. 41.
- NOM-010-STPS (Referencia).
- NOM-017-STPS-2008.
- NOM-047-SSA1-2011.
- NOM-048-SSA1-1993.

Módulo II: Datos Generales

- Definiciones y conceptos.
- Fuentes de exposición.
- Mecanismos de acción.
- Efectos sobre la salud.
- Enfermedades ocupacionales.

Módulo III: Monitoreo y Medición

- Identificación y Estudio del agente biológico implicado.
- Evaluación sobre la concentración de los contaminantes biológicos.
- Medidas de control.
- Equipo de protección personal.
- Exámenes médicos.



Incluye manual de participante, constancias de aprobación/participación y DC-3; además servicio postventa vía e-mail sobre dudas del curso. Hasta 12 participantes por grupo (Consulte con su Asesor Comercial).
Consulta nuestras credenciales vigentes de ISA DE MÉXICO.

Agentes Químicos Contaminantes del Ambiente Laboral

NOM-010-STPS-2014

Objetivo del curso:

Establecer las condiciones de seguridad e higiene para los contaminantes de ambiente laboral. Revisar los requerimientos mínimos para prevenir y proteger la salud de los trabajadores; evitar daños al centro de trabajo.

Temario:

- Módulo I: Objetivo
- Módulo II: Campo de aplicación
- Módulo III: Referencias
- Módulo IV: Definiciones
- Módulo V: Unidades de medida
- Módulo V: Obligaciones del patrón
- Módulo VI: Obligaciones del personal ocupacionalmente expuesto
- Módulo VII: Estudio de los agentes químicos contaminantes del ambiente laboral
- Módulo VIII: Reconocimiento
- Módulo IX: Evaluación
- Módulo X: Control
- Módulo XI: Vigilancia a la salud
- Módulo XII: Capacitación
- Módulo XIII: Unidades de verificación
- Módulo XIV: Laboratorios de prueba
- Módulo XV: Procedimiento para la evaluación de la conformidad
- Módulo XVI: Actualización del Apéndice I
- Módulo XVII: Vigilancia

Duración: 8 hrs.



Incluye manual de participante, constancias de aprobación/participación y DC-3; además servicio postventa vía e-mail sobre dudas del curso. Hasta 12 participantes por grupo (Consulte con su Asesor Comercial).
Consulta nuestras credenciales vigentes de ISA DE MÉXICO.



Análisis de Modo de Falla y Efecto (AMEF)

Objetivo del curso:

Conocer y aplicar la metodología del AMEF utilizado en la industria automotriz; con el fin de identificar con anticipación las causas potenciales de falla y sus efectos probables, con objeto de tomar acciones preventivas y de mejora evitando la insatisfacción del cliente y costos de fallas.

Temario:

- Módulo I: Introducción
- Módulo II: Tipos de AMEF y beneficios
- Módulo III: Relación de Modos de falla a causa, efecto y detección
- Módulo IV: AMEF un documento vivo
- Módulo V: Roles y responsabilidades
- Módulo VI: AMEF de diseño
- Módulo VII: Información general
- Módulo VIII: Severidad, ocurrencia y detección
- Módulo IX: Clasificación de Características especiales
- Módulo X: Identificación y aplicación de acciones recomendadas
- Módulo XI: AMEF de proceso
- Módulo XII: Información general
- Módulo XIII: Severidad, ocurrencia y detección
- Módulo XIV: Clasificación de características especiales
- Módulo XV: Identificación y aplicación de acciones recomendadas
- Módulo XVI: Aplicación de conceptos en línea modelo
- Módulo XVII: Revisión del AMEF modelo para aplicar los criterios de severidad, ocurrencia y detección

Duración:

8 hrs - Nivel Básico
24 hrs - Nivel Inter



Incluye manual de participante, constancias de aprobación/participación y DC-3; además servicio postventa vía e-mail sobre dudas del curso. Hasta 12 participantes por grupo (Consulte con su Asesor Comercial).
Consulta nuestras credenciales vigentes de ISA DE MÉXICO.

Análisis del Sistema de Medición (Measurement System Analysis de la AIAG)

Objetivo del curso:

Al término del curso, los participantes reconocerán los conceptos de MSA, aplicarán las metodologías para el Análisis del Sistema de Medición e identificarán los impactos en el Sistema de Gestión de Calidad IATF 16949:2016.

Temario:

Duración: 16 hrs.

Módulo I: Introducción

Módulo I: Planeación y estrategia de medición

Módulo I: Estudio del sistema de medición de variables.

- BIAS.
- Linealidad.
- Estabilidad.
- Repetibilidad y Reproducibilidad.
 - Método del rango.
 - Método rangos y promedios.
 - Método ANOVA.

Módulo I: Estudio del sistema de medición por atributos

- Método de análisis de riesgos.
- Enfoque de detección de señales.
- Método analítico.



Incluye manual de participante, constancias de aprobación/participación y DC-3; además servicio postventa vía e-mail sobre dudas del curso. Hasta 12 participantes por grupo (Consulte con su Asesor Comercial).
Consulta nuestras credenciales vigentes de ISA DE MÉXICO.

Arco Eléctrico (Arc Flash)

NFPA 70 E

Objetivo del curso:

Mediante el curso de arco eléctrico el participante aprenderá las mejores prácticas para el trabajo seguro con electricidad. Además de esto, se revisan diversos temas como lo son: cálculos de nivel calorífico (estudio de arc flash) en zonas de riesgo de arco eléctrico, en base a normativas vigentes como la NFPA 70E o la IEEE 1584.

Temario:

 Duración: 8 hrs.

Módulo I: Peligros Eléctricos

- Introducción.
- Conceptos Básicos en Electricidad.
- Peligros con corriente eléctrica.
- Efectos de la corriente eléctrica sobre el cuerpo.
- Como controlar los riesgos eléctricos.

Módulo II: Programa de Seguridad Eléctrica NFPA 70 E

- Estadísticas de seguridad eléctrica y ejemplos de peligro en instalaciones industriales.
- Arco eléctrico.
- Descripción física de un arco eléctrico.
- Consecuencias de la exposición a un arco eléctrico.

Módulo III: Fundamentos y Terminados sobre Energía

- Reglamentación y Normatividad.
- Cálculo de niveles calóricos.

Módulo IV: Análisis de Riesgo Eléctricos

Módulo V: Norma y Estándares de Prueba

Módulo VI: Equipo de Protección Personal (EPP)

- Clasificación del riesgo y Nivel requerido de EPP.
- Evaluación.



Incluye manual de participante, constancias de aprobación/participación y DC-3; además servicio postventa vía e-mail sobre dudas del curso. Hasta 12 participantes por grupo (Consulte con su Asesor Comercial).
Consulta nuestras credenciales vigentes de ISA DE MÉXICO.

Colores y Señales de Seguridad

NOM-026-STPS-2011

Objetivo del curso:

Proporcionar los conocimientos en cuanto a los colores y señales de seguridad e higiene además la identificación de riesgos por fluidos conducidos en tuberías.

Temario:

- Módulo I: Objetivo y Campo de Aplicación
- Módulo II: Definiciones y Simbología
- Módulo III: Obligaciones del Patrón
- Módulo IV: Obligaciones de los Trabajadores
- Módulo V: Colores de Seguridad y Colores Contrastantes
- Módulo VI: Señales de Seguridad e Higiene
- Módulo VII: Identificación de Riesgos por Fluidos Conducidos en Tuberías
- Módulo VIII: Apéndice A-señales de Prohibición
- Módulo IX: Apéndice B-Señales de Obligación
- Módulo X: Apéndice C-Señales de Precaución
- Módulo XI: Apéndice D-Señales de Información
- Módulo XII: Apéndice E-Señales de Seguridad e Higiene Relativas a Radiaciones
- Módulo XIII: Consideraciones Generales Sobre Señalización

Duración: 4 hrs.



Incluye manual de participante, constancias de aprobación/participación y DC-3; además servicio postventa vía e-mail sobre dudas del curso. Hasta 12 participantes por grupo (Consulte con su Asesor Comercial).
Consulta nuestras credenciales vigentes de ISA DE MÉXICO.

Comisión de Seguridad e Higiene

NOM-019-STPS-2011

Objetivo del curso:

En este curso los integrantes de la comisión de seguridad e higiene aprenderán las funciones que les corresponde realizar, así como localizar, evaluar y controlar las causas de los accidentes y enfermedades laborales. Aplicarán los requisitos de la NOM-019-STPS para realizar los recorridos y levantamiento de hallazgos. Dirigido a integrantes y suplentes de la Comisión de Seguridad e Higiene de la empresa, coordinadores de seguridad y medio ambiente, personal de recursos humanos.

Temario:

 Duración: 8 hrs.

Módulo I

- Funcionamiento de la comisión de seguridad e higiene.
- Obligaciones del patrón y de los trabajadores respecto al funcionamiento.
- Forma de como constituir e integrar la comisión.
- Responsabilidades del coordinador, secretario y vocales.

Módulo II

- Temas de salud y seguridad en el trabajo.
- Medidas que se deben observar con base en los reglamentos y normas.
- Métodos de identificación de condiciones peligrosas, actos y condiciones inseguros.
- Procedimiento de investigación de accidentes e incidentes.

Módulo III

- Manejo de reuniones.
- Elaboración de programa de trabajo anual.
- Elaboración de calendario de reuniones.



Incluye manual de participante, constancias de aprobación/participación y DC-3; además servicio postventa vía e-mail sobre dudas del curso. Hasta 12 participantes por grupo (Consulte con su Asesor Comercial).
Consulta nuestras credenciales vigentes de ISA DE MÉXICO.

Comportamientos Basados en Seguridad (BBS)

Objetivo del curso:

Dar pautas para lograr una aplicación efectiva en la prevención de riesgos laborales y ambientales a través de la estandarización de técnicas aplicadas a mejorar la conducta del empleado en seguridad y cuidado del ambiente. Reemplazar un comportamiento inseguro por otro seguro. Identificar las fallas que deben ser mejoradas en el sistema gerencial global de la salud y seguridad.

Temario:

 Duración: 8 hrs.

Módulo I: BBS Generalidades

- Origen de BBS.
- Antecedentes.
- Estadísticas.
- Tarjetas
- Identificación de comportamientos

Módulo II: Metodología BBS

- Método ABC (UK).
- Iniciando el Programa.
- Operando BBS.

Módulo III: Listado de Comportamientos

- Consideraciones iniciales
- Método de realización de listado

Módulo IV: Metodología BBS

- Encuesta de clima de HSE.



Incluye manual de participante, constancias de aprobación/participación y DC-3; además servicio postventa vía e-mail sobre dudas del curso. Hasta 12 participantes por grupo (Consulte con su Asesor Comercial).
Consulta nuestras credenciales vigentes de ISA DE MÉXICO.



Condiciones de Seguridad en Actividad de Corte y Soldadura

NOM-027-STPS-2011

Objetivo del curso:

En este curso se capacitará sobre las medidas de seguridad durante las actividades de corte y soldadura con la finalidad de prevenir riesgos laborales.

Temario:

 Duración: 8 hrs.

Módulo I: Objetivo y Campo de Aplicación

Módulo II: Definiciones

Módulo III: Obligaciones del Patrón

Módulo IV: Obligaciones de los Trabajadores

Módulo V: Análisis de Riesgos Potenciales

Módulo VI: Condiciones de seguridad e Higiene Durante la Actividad

Módulo VII: Requisitos del Programa de Actividades de Corte y Soldadura

Módulo VIII: Requisitos del Procedimiento de Seguridad

Módulo IX: Requisitos del Procedimiento de Rescate de un Trabajador

Módulo X: Guía de Referencia

- Identificación del riesgo según el proceso de soldadura utilizado.
- Acciones concretas en las actividades de corte y soldadura.



Incluye manual de participante, constancias de aprobación/participación y DC-3; además servicio postventa vía e-mail sobre dudas del curso. Hasta 12 participantes por grupo (Consulte con su Asesor Comercial).
Consulta nuestras credenciales vigentes de ISA DE MÉXICO.

Condiciones de Seguridad en el Manejo de Grúas Viajeras y Polipastos

Objetivo del curso:

Todo operador deberá entender las reglas básicas aplicables en la manipulación de materiales y su aplicación en sus labores diarias así como su función principal en flejes, traslados y colocación de cargas. Con fundamento en la NOM-006-STPS, CMAA 70, ASME B.30

Temario:

Duración: 8 hrs.

Modulo I: Conceptos Básicos

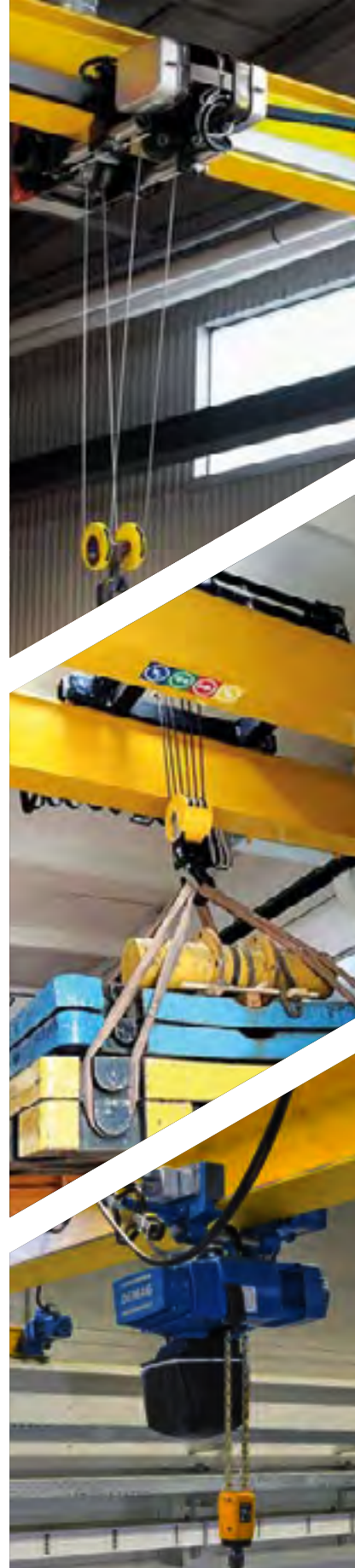
- Definición de polipasto y sus partes principales.
- Dispositivos y aditamentos en la empresa.

Modulo II: Responsabilidad y Sentido Común

- Responsabilidades que se adquieren al aprobar el curso.
- Aplicaciones de sentido común en el manejo de materiales.

Modulo III: Reglas de Seguridad Básicas

- Responsabilidades que se adquieren al aprobar el curso.
- Aplicaciones de sentido común en el manejo de materiales.



Incluye manual de participante, constancias de aprobación/participación y DC-3; además servicio postventa vía e-mail sobre dudas del curso. Hasta 12 participantes por grupo (Consulte con su Asesor Comercial).
Consulta nuestras credenciales vigentes de ISA DE MÉXICO.

Condiciones de Seguridad en el Manejo de Montacargas

Hombre Parado

Objetivo del curso:

Establecer las condiciones de seguridad y operación segura del equipo cumpliendo con la normatividad en los centros de trabajos con el objetivo de prevenir y evitar riesgos para los operadores. Instrucción teórica, entrenamiento práctico y evaluación de los conocimientos y habilidades adquiridos.

Se deberá considerar, según aplique, lo siguiente:

- Los principios generales de funcionamiento de la maquinaria a operar.
- Los procedimientos de seguridad en la instalación, operación y mantenimiento de la maquinaria, así como del funcionamiento de sus controles, sistemas y dispositivos de seguridad.
- Las capacidades y limitaciones de la maquinaria, así como las condiciones y situaciones que generan riesgos.
- Las medidas de seguridad que prevé la Norma, que se deberán adoptar en la ejecución de las actividades.
- Las revisiones rutinarias de las condiciones de seguridad y operación a la maquinaria, antes de cada jornada y periódicas; de acuerdo con las instrucciones del fabricante.
- Las condiciones climáticas desfavorables que obligarían a interrumpir las actividades de manejo y almacenamiento de materiales con maquinaria.
- El procedimiento para la atención a emergencias.

Temario:

- Módulo I: Marco Legal
- Módulo II: Reglamento de Seguridad e Higiene y Medio Ambiente
- Módulo III: NOM-006-STPS
- Módulo IV: Conocimiento de Montacargas
- Módulo V: Seguridad en el Montacargas
- Módulo VI: Manejo y Operación de Carga
- Módulo VII: Manejo y Operación de Descarga
- Módulo VIII: Operación y Prueba de Manejo

 Duración: 8 hrs.

*El cliente debe proporcionar los montacargas que disponga en su área o planta.

**Deberán proporcionar un espacio en la planta para la evaluación de los participantes (Espacio mínimo 10x10m).

Incluye manual de participante, constancias de aprobación/participación y DC-3; además servicio postventa vía e-mail sobre dudas del curso. Hasta 12 participantes por grupo (Consulte con su Asesor Comercial).
Consulta nuestras credenciales vigentes de ISA DE MÉXICO.





Condiciones de Seguridad en el Manejo de Montacargas

Nivel Avanzado

Objetivo del curso:

Los participantes serán evaluados en la normativa aplicable en el manejo y almacenamiento de materiales utilizando montacarga, deberán mostrar cualidades específicas y responsabilidades con alcance en la NOM-006-STPS y además de las reglas internas de la empresa.

Temario:

 Duración: 8 hrs.

Módulo I: Teoría

- Retroalimentación en reglas básicas.
- Causas de accidentes.
- Responsabilidades del operador.
- Montacargas seguros.
- Inspecciones y formato de registro.
- Limitantes de los equipos.
- Condiciones seguras en las diferentes áreas.
- El operador y los cuidados a los equipos y al personal.
- Los tipos de cargas y sus cuidados.
- El cambio y recarga de baterías.
- Evaluación escrita.

Módulo II: Evaluación

- Aplicación de la hoja de revisión, condiciones mecánicas y dispositivos de seguridad.
- Equipo de seguridad personal.
- Área y condiciones en cambio de baterías y recarga.
- Cualidades a reunir de cada uno de los participantes.
- Conducción sin carga en espacios reducidos.
- Conducción con carga en espacios reducidos.
- Manejo de la carga en piso y en estibas.
- Cuidados en las maniobras de estiba.
- Maniobras en pasillos de almacén, equinas y puntos ciegos.
- Conducción por tiempo, se determina el operador confiable.
- Comunicación y respeto hacia los compañeros.
- Áreas de estacionamiento, la posición y condiciones seguras.

*El cliente debe proporcionar los montacargas que disponga en su área o planta.

**Deberán proporcionar un espacio en la planta para la evaluación de los participantes (Espacio mínimo 10x10m).

***Los participantes deberán tener como mínimo, un año de experiencia en el uso de montacargas.

Incluye manual de participante, constancias de aprobación/participación y DC-3; además servicio postventa vía e-mail sobre dudas del curso. Hasta 12 participantes por grupo (Consulte con su Asesor Comercial).
Consulta nuestras credenciales vigentes de ISA DE MÉXICO.



Condiciones de Seguridad en el Manejo de Montacargas

Nivel Básico

Objetivo del curso:

Establecer las condiciones de seguridad y operación segura del equipo cumpliendo con la normatividad en los centros de trabajos con el objetivo de prevenir y evitar riesgos para los operadores. Instrucción teórica, entrenamiento práctico y evaluación de los conocimientos y habilidades adquiridos.

Se deberá considerar, según aplique, lo siguiente:

- Los principios generales de funcionamiento de la maquinaria a operar.
- Los procedimientos de seguridad en la instalación, operación y mantenimiento de la maquinaria, así como del funcionamiento de sus controles, sistemas y dispositivos de seguridad.
- Las capacidades y limitaciones de la maquinaria, así como las condiciones y situaciones que generan riesgos.
- Las medidas de seguridad que prevé la Norma, que se deberán adoptar en la ejecución de las actividades.
- Las revisiones rutinarias de las condiciones de seguridad y operación a la maquinaria, antes de cada jornada y periódicas; de acuerdo con las instrucciones del fabricante.
- Las condiciones climáticas desfavorables que obligarían a interrumpir las actividades de manejo y almacenamiento de materiales con maquinaria.
- El procedimiento para la atención a emergencias.

Temario:

- Módulo I: Marco Legal
- Módulo II: Reglamento de Seguridad e Higiene y Medio Ambiente
- Módulo III: NOM-006-STPS
- Módulo IV: Conocimiento de Montacargas
- Módulo V: Seguridad en el Montacargas
- Módulo VI: Manejo y Operación de Carga
- Módulo VII: Manejo y Operación de Descarga
- Módulo VIII: Operación y Prueba de Manejo

 Duración: 8 hrs.

*El cliente debe proporcionar los montacargas que disponga en su área o planta.

**Deberán proporcionar un espacio en la planta para la evaluación de los participantes (Espacio mínimo 10x10m).

Incluye manual de participante, constancias de aprobación/participación y DC-3; además servicio postventa vía e-mail sobre dudas del curso. Hasta 12 participantes por grupo (Consulte con su Asesor Comercial).
Consulta nuestras credenciales vigentes de ISA DE MÉXICO.



Condiciones de Seguridad en Plataformas de Elevación

Objetivo del curso:

Reconocer y practicar el manejo, funcionamiento y mantenimiento de las plataformas aéreas móviles de trabajo. El participante podrá detectar situaciones de riesgo y posibles peligros para eliminar amenazas.

Temario:

- Módulo I: Salud Laboral
- Módulo II: Incidentes y Accidentes
- Módulo III: Equipo de Trabajo y Protección Personal
- Módulo IV: Requisitos Respecto al Diseño de la Maquina
- Módulo V: Diseño y Condiciones del Lugar de Trabajo
- Módulo VI: Seguridad Durante el Manejo
- Módulo VII: Inspección Rutinaria
- Módulo VIII: Tipos y Características de Plataformas
- Módulo IX: Trabajos en Cuanto a Elevación

Duración: 8 hrs.



Incluye manual de participante, constancias de aprobación/participación y DC-3; además servicio postventa vía e-mail sobre dudas del curso. Hasta 12 participantes por grupo (Consulte con su Asesor Comercial).
Consulta nuestras credenciales vigentes de ISA DE MÉXICO.

Condiciones de Seguridad para el Acceso y Desarrollo de Actividades de Trabajadores con Discapacidad en los Centros de Trabajo

NOM-034-STPS-2016

Objetivo del curso:

Establecer las condiciones de seguridad para proteger la integridad física y salud de los trabajadores con discapacidad en los centros de trabajo, así como para el acceso y desarrollo de sus actividades.

Temario:

Duración: 8 hrs.

- Módulo I: Objetivo
- Módulo II: Campo de Aplicación
- Módulo III: Referencias
- Módulo IV: Definiciones
- Módulo V: Obligaciones del Patrón
- Módulo VI: Obligaciones de los Trabajadores con Discapacidad
- Módulo VII: Análisis para Determinar la Compatibilidad de los Trabajadores con Discapacidad, con su Puesto de Trabajo
- Módulo VIII: Requerimientos Físicos de las Áreas de los Centros de Trabajo
- Módulo IX: Plan de Atención a Emergencias
- Módulo X: Capacitación
- Módulo XI: Unidades de Verificación
- Módulo XII: Procedimiento para la Evaluación de la Conformidad



Incluye manual de participante, constancias de aprobación/participación y DC-3; además servicio postventa vía e-mail sobre dudas del curso. Hasta 12 participantes por grupo (Consulte con su Asesor Comercial).
Consulta nuestras credenciales vigentes de ISA DE MÉXICO.

**Práctico**

Condiciones de Seguridad para Trabajos en Alturas

NOM-009-STPS-2011

Objetivo del curso:

Revisar los riesgos que genera un trabajo en alturas y proponer las medidas necesarias para evitar los accidentes. Dirigido a mando medio y personal técnico que este habilitado o se piense promover a estos puestos.

Temario:

Duración: 8 hrs.**Módulo I: NOM-009-STPS-2011****Módulo II: Prevención de Riesgos e Identificación de Peligros en Trabajos en Alturas****Módulo III: Aseguramiento del Equipo**

- Taller 1 “ Análisis de equipos de trabajos en alturas”

Módulo IV: Solución de Escenarios**Módulo V: Selección y Uso de Equipo de Protección Personal****Módulo VI: Fomatos de Autorización de Trabajo en Alturas**

- Taller 2 “ Práctica en campo. Uso de equipos”

Módulo VII: Inspección del Equipo para trabajos en Alturas**Módulo VIII: Factor Caída****Módulo IX: Sistema de Descenso y Ascenso****Módulo X: Sistema de Protección Contra Caídas****Módulo XI: Sistema de Retención****Módulo XII: Sistema Anti-Caídas****Módulo XIII: Sistema de Posicionamiento**

Duración por Módulo:

Modulo **I** al **III**: 2 HorasModulo **IV** al **VII**: 2 HorasModulo **VIII** al **X**: 2 HorasModulo **X** al **XIII**: 2 Horas

*El cliente deberá proporcionar el equipo con el que disponga, así como el espacio requerido para realizar la práctica; se puede gestionar la renta de material en caso de ser necesario a costo extra.

Incluye manual de participante, constancias de aprobación/participación y DC-3; además servicio postventa vía e-mail sobre dudas del curso. Hasta 12 participantes por grupo (Consulte con su Asesor Comercial).

Consulta nuestras credenciales vigentes de ISA DE MÉXICO.



Condiciones de Seguridad para Trabajos en Alturas

NOM-009-STPS-2011

Objetivo del curso:

Revisar los riesgos que genera un trabajo en alturas y proponer las medidas necesarias para evitar los accidentes. Dirigido a mando medio y personal técnico que este habilitado o se piense promover a estos puestos.

Temario:

 Duración: 8 hrs.

Módulo I: NOM-009-STPS-2011

Módulo II: Prevención de Riesgos e Identificación de Peligros en Trabajos en Alturas

Módulo III: Aseguramiento del Equipo

Módulo IV: Solución de Escenarios

Módulo V: Selección y Uso de Equipo de Protección Personal

Módulo VI: Fomatos de Autorización de Trabajo en Alturas

Módulo VII: Inspección del Equipo para Trabajos en Alturas

Módulo VIII: Factor Caída

Módulo IX: Sistema de Descenso y Ascenso

Módulo X: Sistema de Protección Contra Caídas

Módulo XI: Sistema de Retención

Módulo XII: Sistema Anti-Caídas

Módulo XIII: Sistema de Posicionamiento

Equipo que se utiliza para el entrenamiento:

- 2 Arneses avao crollfast PETZL.
- 2 IDs PETZL.
- 2 ASAPs PETZL.
- 1 Cuerda de 60 m de 11 mm PETZL.
- 1 Cuerda de 20 m de 11 mm PETZL.
- 2 Poleas dobles PETZL.
- 2 Poleas simples PETZL.
- 2 Cascos alveo PETZL.
- 1 Descensor 8.
- 8 Anillas.
- 10 Mosquetones oxan PETZL.
- 2 Mosquetones william PETZL.
- 1 Jacksystem.

*El cliente deberá proporcionar el equipo con el que disponga, así como el espacio requerido para realizar la práctica; se puede gestionar la renta de material en caso de ser necesario a costo extra.

Incluye manual de participante, constancias de aprobación/participación y DC-3; además servicio postventa vía e-mail sobre dudas del curso. Hasta 12 participantes por grupo (Consulte con su Asesor Comercial).
Consulta nuestras credenciales vigentes de ISA DE MÉXICO.



Trabajo es Espacios Confinados

NOM-033-STPS-2015

Objetivo del curso:

Analizar y determinar cómo realizar los rescates de forma segura y eficaz mediante la utilización de los diversos sistemas y equipos. Identificarán y atacarán los riesgos implícitos y los adicionales que pudieran surgir por las condiciones de las instalaciones o el lugar donde se efectúa el rescate.

Temario:

 Duración: 8 hrs.

Módulo I: Introducción

Módulo II: Definición y Ejemplos de Espacios Confinados

Módulo III: Trabajos y Riesgos en Espacios Confinados

Módulo IV: Disminución de Riesgos en Espacios Confinados

Módulo V: Monitoreo de Atmósferas

Módulo VI: Seguridad en el Rescate

Módulo VII: Equipo de Protección Personal

Módulo VIII: Factor de Caída



Incluye manual de participante, constancias de aprobación/participación y DC-3; además servicio postventa vía e-mail sobre dudas del curso. Hasta 12 participantes por grupo (Consulte con su Asesor Comercial).
Consulta nuestras credenciales vigentes de ISA DE MÉXICO.



Condiciones de Seguridad y Salud en el Trabajo

(Contratistas)

NOM-031-STPS-2011

Objetivo del curso:

Proveer herramientas para trabajo seguro del contratistas en las empresas, mediante técnicas de análisis de riesgos.

Temario:

 Duración: 8 hrs.

- Módulo I: Objetivo
- Módulo II: Campo de Aplicaciones
- Módulo III: Definiciones
- Módulo IV: Obligaciones del Patron
- Módulo V: Obligaciones de los Trabajadores
- Módulo VI: Clasificación del Tamaño de la Obra de Construcción
- Módulo VII: Análisis de Riesgo Potenciales
- Módulo VIII: Sistema de Salud y Seguridad en la Obra
- Módulo IX: Selección del Equipo de Protección Personal Básico y Especifico
- Módulo X: Trabajos en Excavaciones
- Módulo XI: Trabajos en Espacios Confinados
- Módulo XII: Soldadura y Corte
- Módulo XIII: Trabajos en Alturas
- Módulo XIV: Transporte Especifico en la Obra de Construcción
- Módulo XV: Trabajos Especificos en la Obra de Contrucción
- Módulo XVI: Maquinaria y Equipo
- Módulo XVII: Uso de Herramienta
- Módulo XVIII: Plan de Atención a Emergencias
- Módulo XIX: Capacitación
- Módulo XX: Riesgo e Investigación de los Accidentes de Trabajo



Incluye manual de participante, constancias de aprobación/participación y DC-3; además servicio postventa via e-mail sobre dudas del curso. Hasta 12 participantes por grupo (Consulte con su Asesor Comercial).
Consulta nuestras credenciales vigentes de ISA DE MÉXICO.



Condiciones de Seguridad y Salud en el Trabajo

NOM-031-STPS-2011

Objetivo del curso:

Proveer herramientas para trabajo seguro del contratistas en las empresas, mediante técnicas de análisis de riesgos.

Temario:

 Duración: 8 hrs.

- Módulo I: Objetivo
- Módulo II: Campo de Aplicaciones
- Módulo III: Definiciones
- Módulo IV: Obligaciones del Patron
- Módulo V: Obligaciones de los Trabajadores
- Módulo VI: Clasificación del Tamaño de la Obra de Construcción
- Módulo VII: Análisis de Riesgo Potenciales
- Módulo VIII: Sistema de Salud y Seguridad en la Obra
- Módulo IX: Selección del Equipo de Protección Personal Básico y Especifico
- Módulo X: Trabajos en Excavaciones
- Módulo XI: Trabajos en Espacios Confinados
- Módulo XII: Soldadura y Corte
- Módulo XIII: Trabajos en Alturas
- Módulo XIV: Transporte Especifico en la Obra de Construcción
- Módulo XV: Trabajos Especificos en la Obra de Contrucción
- Módulo XVI: Maquinaria y Equipo
- Módulo XVII: Uso de Herramienta
- Módulo XVIII: Plan de Atención a Emergencias
- Módulo XIX: Capacitación
- Módulo XX: Riesgo e Investigación de los Accidentes de Trabajo



Incluye manual de participante, constancias de aprobación/participación y DC-3; además servicio postventa via e-mail sobre dudas del curso. Hasta 12 participantes por grupo (Consulte con su Asesor Comercial).
Consulta nuestras credenciales vigentes de ISA DE MÉXICO.

-Core Tools- AMEF, MSA, SPC, APQP, PPAP

Objetivo del curso:

Proporcionar a los asistentes los conocimientos de las principales herramientas "Core Tools":
AMEF: Análisis de Modo y Efecto de la Falla.

MSA: Análisis del Sistema de Medición.

SPC: Control Estadístico y Capacidad de Procesos.

APQP: Planificación Avanzada de la Calidad del Producto.

PPAP: Proceso de Aprobación de las Fases de Producción.

Dirigido al personal involucrado en el sistema de gestión de calidad de empresas de automoción y profesionales con conocimientos de la norma IATF 16949 y/o experiencia en la industria automotriz.

Temario:

Duración: 32 hrs.
(4 días)

Módulo I: Introducción

- Generalidades

Módulo II: Planeación Avanzada de la Calidad del Producto – APQP

- Fundamentos del APQP
- Fases del APQP
- Planeación y definición del programa
- Diseño y desarrollo del producto
- Diseño y desarrollo del proceso
- Validación del producto y del proceso
- Retroalimentación, evaluación y acciones correctivas
- La metodología del Plan de Control

Módulo III: Proceso de Aprobación de Partes para Producción – PPAP

- Generalidades del PPAP
- Corrida significativa de producción
- Los 18 requerimientos del PPAP
- Requerimientos de notificación y emisión a los clientes y niveles de evidencia
- Estatus de emisión de partes
- Retención de registros

Módulo IV: Análisis del Modo y Efecto de Fallas Potenciales

- AMEF - Lineamientos generales del AMEF
- Visión general de la planeación e implementación de AMEF's
- Modelo del AMEF y Definiciones
- Su relación con el Plan de Control
- AMEF de diseño y AMEF de proceso

Módulo V: Control estadístico de procesos – SPC

- Lineamientos generales del SPC
- Conceptos estadísticos básicos
- Variación, causas normales y especiales
- Gráficas de control por variables
- Gráficas de control por atributos
- Estudios de capacidad del proceso (Cp, Cpk, Pp y Ppk)

Módulo VI: Análisis de los Sistemas de Medición – MSA

- Lineamientos generales del MSA
- Incertidumbre en las mediciones (Fuentes de Variación)
- Términos y Definiciones
- Repetibilidad y Reproducibilidad
- Sistemas de medición por atributos
- Interpretación de resultados de un estudio R&R

Incluye manual de participante, constancias de aprobación/participación y DC-3; además servicio postventa vía e-mail sobre dudas del curso. Hasta 12 participantes por grupo (Consulte con su Asesor Comercial).
Consulta nuestras credenciales vigentes de ISA DE MÉXICO.



Curso Integral en Seguridad NOM-006-STPS-2014

Objetivo del curso:

Todo operador entenderá las reglas de seguridad aplicables en el uso de montacargas, polipastos, gruas viajeras así como cargas manuales. Con fundamento en la NOM-006-STPS.

Temario:

 Duración: 8 hrs.

Módulo I: Conceptos Básicos

- Definición de maquinaria y equipo.

Módulo II: Responsabilidad y Sentido Común

- Responsabilidad que se adquieren al aprobar el curso.
- Aplicación de sentido común en el manejo de materiales.

Módulo III: Reglas de Seguridad Básica

- Equipo de protección personal.
- La importancia de la revisión diaria al inicio de turno.
- Capacidad máxima de carga.
- Velocidad de operación.
- Altura recomendada para traslado de materiales.
- Limpieza en el área de trabajo.
- Respeto al peatón.
- Uso de espejos convexos.
- Interpretación de señalización.



*Para la especialización en el uso y manejo de maquinaria consultar nuestro listado de cursos.

Incluye manual de participante, constancias de aprobación/participación y DC-3; además servicio postventa vía e-mail sobre dudas del curso. Hasta 12 participantes por grupo (Consulte con su Asesor Comercial).
Consulta nuestras credenciales vigentes de ISA DE MÉXICO.

Customs-Trade Partnership Against Terrorism

Objetivo del curso:

Construir relaciones de cooperación que fortalezcan la seguridad de toda la cadena de suministro y la seguridad en las fronteras. Conocer la posibilidad de poder proveer el mayor grado de seguridad a través de unacercana cooperación entre suministradores, importadores, transportistas, agentes de aduana, almacenes de depósito, y empresas de manufactura. Fortalecer sus prácticas de seguridad y comunicar eficazmente los lineamientos con respecto a la seguridad.

Temario:

- Módulo I: Seguridad de las Instalaciones
- Módulo II: Seguridad del Personal
- Módulo III: Seguridad de Socios Comerciales
- Módulo IV: Seguridad de los Medios de Transporte de Carga
- Módulo V: Seguridad de la Información
- Módulo VI: Manejo de Conspiración Internas
- Módulo VII: Seguridad de la Carga
- Módulo VIII: Manejo de Crisis, Continuidad de Negocios

Duración: 8 hrs.



Incluye manual de participante, constancias de aprobación/participación y DC-3; además servicio postventa via e-mail sobre dudas del curso. Hasta 12 participantes por grupo (Consulte con su Asesor Comercial).
Consulta nuestras credenciales vigentes de ISA DE MÉXICO.

Diagnostico de Salud y Seguridad e Higiene

NOM-030-STPS-2009

Objetivo del curso:

Conocer los requerimientos legales aplicables en materia de seguridad a diferentes procesos, mediante la revisión genérica de ellos. Relacionarse con las emisiones legales de las autoridades como STPS.

Temario:

 Duración: 8 hrs.

Módulo I: Marco Legal

Módulo II: Normas Oficiales Mexicanas (Requisitos Documentales)

- NOM-001-STPS Seguridad de Instalaciones físicas.
- NOM-002-STPS Seguridad ante emergencias de incendios o explosión.
- NOM-004-STPS Sistemas de guardas.
- NOM-005-STPS Sistemas de administración de químicos.
- NOM-006-STPS Manejo de materiales.
- NOM-009-STPS Seguridad en trabajos en alturas.
- NOM-010-STPS Contaminantes en medio ambiente laboral.
- NOM-011-STPS Ruido laboral.
- NOM-015-STPS Condiciones térmicas elevadas o abatidas.
- NOM-017-STPS Equipo de protección personal.
- NOM-019-STPS Comisión de seguridad e higiene.
- NOM-020-STPS Recipientes sujetos a presión.
- NOM-022-STPS Tierras físicas.
- NOM-024-STPS Vibraciones.
- NOM-025-STPS Iluminación laboral.
- NOM-027-STPS Corte y soldadura.
- NOM-029-STPS Instalaciones eléctricas.
- NOM-030-STPS Diagnóstico en seguridad e higiene.
- NOM-031-STPS Condiciones de seguridad y salud en el trabajo.
- NOM-033-STPS Seguridad en espacios confinados.
- NOM-034-STPS Acceso y desarrollo de actividades de trabajadores con discapacidad.
- NOM-035-STPS Factores de riesgo psicosocial, identificación y prevención.
- NOM-036-STPS Factores de riesgo ergonómico.



Incluye manual de participante, constancias de aprobación/participación y DC-3; además servicio postventa vía e-mail sobre dudas del curso. Hasta 12 participantes por grupo (Consulte con su Asesor Comercial).
Consulta nuestras credenciales vigentes de ISA DE MÉXICO.



Diseño de Escenarios de Riesgo

Objetivo del curso:

Realizar la planeación, simulacro, ejecución y evaluación del riesgo planteado.

Temario:

 Duración: 8 hrs.

Módulo I: Salud Laboral

- Objetivo.
- Participantes.
- Escenarios.
- Formas de observación y evaluación.
- Recursos necesarios.

Módulo II: Etapa de un Simulacro

- Preparación.
- La elaboración del escenario.
- Reunión del escenario.
- Difusión.

Módulo III: Ejecución

- Aplicación de lineamientos, procedimientos y normas establecidas.
- Consecución de los objetivos del simulacro.
- Solución de los problemas imprevistos de la emergencia.
- Utilización adecuada de los recursos y medios asignados así como su obtención.

Módulo IV: Evaluación

- Informe de evaluación.
- Mejoras al programa interno.



Incluye manual de participante, constancias de aprobación/participación y DC-3; además servicio postventa vía e-mail sobre dudas del curso. Hasta 12 participantes por grupo (Consulte con su Asesor Comercial).
Consulta nuestras credenciales vigentes de ISA DE MÉXICO.

Electricidad Estática

NOM-022-STPS-2015

Objetivo del curso:

Los participantes serán capaces de identificar los riesgos potenciales en materia de electricidad estática; el personal será capaz de evitar accidentes siguiendo las normas de seguridad.

Temario:

Duración: 4 hrs.

Módulo I: Objetivo

Módulo II: Campo de Aplicación

Módulo III: Referencias

Módulo IV: Definiciones

Módulo V: Obligaciones del Patron

Módulo VI: Condiciones de los Trabajadores

Módulo VII: Condiciones de Seguridad

Módulo VIII: Sistema de Protección contra Descargas Eléctricas Atmosféricas

Módulo IX: Medición de la Resistencia a Tierra de la Red de Puesta a Tierra

Módulo X: Capacitación y Adiestramiento

Módulo XI: Unidades de Verificación y Laboratorios de Prueba

Módulo XII: Procedimiento para la Evaluación de la Conformidad

Módulo XIII: Vigilancia

Incluye manual de participante, constancias de aprobación/participación y DC-3; además servicio postventa vía e-mail sobre dudas del curso. Hasta 12 participantes por grupo (Consulte con su Asesor Comercial).
Consulta nuestras credenciales vigentes de ISA DE MÉXICO.



Emisión de Permisos de Seguridad e Higiene para Trabajos de Riesgo

Objetivo del curso:

Capacitar en la elaboración y emisión de permisos de trabajos de actividades riesgosas.

Temario:

- Módulo I: Definiciones
- Módulo II: Elementos Involucrados
- Módulo III: Procedimientos de Autorización
- Módulo IV: Duración y Cancelación de Trabajo
- Módulo V: Comunicación
- Módulo VI: Trabajos en Caliente
- Módulo VII: Trabajos en Alturas
- Módulo VIII: Espacios Confinados
- Módulo IX: Motivos de Cancelación de un Permiso de Trabajo

Duración: 4 hrs.



Incluye manual de participante, constancias de aprobación/participación y DC-3; además servicio postventa vía e-mail sobre dudas del curso. Hasta 12 participantes por grupo (Consulte con su Asesor Comercial).
Consulta nuestras credenciales vigentes de ISA DE MÉXICO.

Factores de Riesgo Ergonómicos en el Trabajo

NOM-036-1-STPS-2018

Objetivo del curso:

Establecer los elementos para identificar, analizar, prevenir y controlar los factores de riesgo ergonómico en los centros de trabajo derivados del manejo manual de cargas, a efecto de prevenir alteraciones a la salud de los trabajadores.

Temario:

 Duración: 8 hrs.

Módulo I: Objetivo

Módulo II: Campo de aplicación

Módulo III: Obligaciones del patrón

Módulo IV: Obligaciones de los trabajadores

Módulo V: Análisis de los factores de riesgo ergonómico por el manejo manual de cargas

Módulo VI: Medidas de prevención

- Control de los factores de riesgo ergonómico por el manejo manual de cargas.

Módulo VII: Vigilancia a la salud de los trabajadores

Módulo VIII: Salud de Columna vertebral

Módulo IX: Movimientos mano-brazo

Módulo X: Capacitación y adiestramiento

Módulo XI: Método NIOSH

- Empujar, cargar y jalar.

Módulo XII: Posturas ergonómicas

Módulo XIII: Pautas para la salud.

Basado en RFSS:

Artículo 42. En relación con los Factores de Riesgo Ergonómico del Centro de Trabajo, los patrones deberán:

- I. Contar con un análisis de los Factores de Riesgo Ergonómico de los puestos de trabajo expuestos a los mismos;
- II. Adoptar medidas preventivas para mitigar los Factores de Riesgo Ergonómico en sus instalaciones, maquinaria, equipo o herramientas del Centro de Trabajo;
- III. Practicar exámenes médicos al Personal Ocupacionalmente Expuesto;
- IV. Informar a los trabajadores sobre las posibles alteraciones a la salud por la exposición a los Factores de Riesgo Ergonómico;
- V. Capacitar al Personal Ocupacionalmente Expuesto sobre las prácticas de trabajo seguras, y
- VI. Llevar los registros sobre las medidas preventivas adoptadas y los exámenes médicos practicados.



Incluye manual de participante, constancias de aprobación/participación y DC-3; además servicio postventa vía e-mail sobre dudas del curso. Hasta 12 participantes por grupo (Consulte con su Asesor Comercial).
Consulta nuestras credenciales vigentes de ISA DE MÉXICO.

Factores de Riesgo Psicosocial Identificación y Prevención

NOM-035-STPS-2018

Objetivo del curso:

Establecer los elementos para identificar y prevenir los factores de riesgo psicosocial y promover un entorno organizacional favorable en los centros de trabajo.

Temario:

 Duración: 4 o 8 hrs.

Módulo I: Objetivo

Módulo II: Campo de Aplicación

Módulo III: Obligaciones del Patrón

Módulo IV: Obligaciones de los Trabajadores

Módulo V: Medidas de Prevención y Control de los Factores de Riesgo Psicosocial; de la Violencia Laboral, y Promoción del Entorno Organizacional Favorable

Módulo VI: Identificación de los Factores de Riesgo Psicosocial

Módulo VII: Evaluación del Entorno Organizacional

Módulo VIII: Análisis de Resultados

Módulo IX: Estrategias del clima Psicosocial

Módulo X: Casos Clínicos por Riesgo Psicosocial

Basado en RFSS:

Artículo 43. Respecto de los Factores de Riesgo Psicosocial del Centro de Trabajo, los patrones deberán:

- I. Identificar y analizar los puestos de trabajo con Riesgo psicosocial por la naturaleza de sus funciones o el tipo de jornada laboral;
- II. Identificar a los trabajadores que fueron sujetos a acontecimientos traumáticos o a actos de Violencia Laboral, y valorarlos clínicamente;
- III. Adoptar las medidas preventivas pertinentes para mitigar los Factores de Riesgo Psicosocial;
- IV. Practicar exámenes o evaluaciones clínicas al Personal Ocupacionalmente Expuesto a Factores de Riesgo Psicosocial, según requiera;
- V. Informar a los trabajadores sobre las posibles alteraciones a la salud por la exposición a los Factores de Riesgo Psicosocial, y
- VI. Llevar los registros sobre las medidas preventivas adoptadas y los resultados de los exámenes o evaluaciones clínicas.

Son aspectos a considerar dentro de los Factores de Riesgo Psicosocial que derivan de la naturaleza de las funciones del puesto de trabajo: las Condiciones Peligrosas inherentes al mismo; cuando se realiza bajo Condiciones Inseguras; que demanda alta responsabilidad, o requiere de una intensa concentración y atención por períodos prolongados.



Incluye manual de participante, constancias de aprobación/participación y DC-3; además servicio postventa vía e-mail sobre dudas del curso. Hasta 12 participantes por grupo (Consulte con su Asesor Comercial).
Consulta nuestras credenciales vigentes de ISA DE MÉXICO.

Legislación en Seguridad e Higiene

Objetivo del curso:

Conocer los requerimientos legales aplicables en materia de seguridad a diferentes procesos, mediante la revisión genérica de ellos. Relacionarse con las emisiones legales de las autoridades como STPS.

Temario:

Duración: 8 hrs.

Módulo I: Marco Legal

Módulo II: Normas Oficiales Mexicanas (Requisitos Documentales)

- NOM-001-STPS Seguridad de Instalaciones físicas.
- NOM-002-STPS Seguridad ante emergencias de incendios o explosión.
- NOM-004-STPS Sistemas de guardas.
- NOM-005-STPS Sistemas de administración de químicos.
- NOM-006-STPS Manejo de materiales.
- NOM-009-STPS Seguridad en trabajos en alturas.
- NOM-010-STPS Contaminantes en medio ambiente laboral.
- NOM-011-STPS Ruido laboral.
- NOM-015-STPS Condiciones térmicas elevadas o abatidas.
- NOM-017-STPS Equipo de protección personal.
- NOM-019-STPS Comisión de seguridad e higiene.
- NOM-020-STPS Recipientes sujetos a presión.
- NOM-022-STPS Tierras físicas.
- NOM-024-STPS Vibraciones.
- NOM-025-STPS Iluminación laboral.
- NOM-027-STPS Corte y soldadura.
- NOM-029-STPS Instalaciones eléctricas.
- NOM-030-STPS Diagnóstico en seguridad e higiene.
- NOM-033-STPS Seguridad en espacios confinados.



Incluye manual de participante, constancias de aprobación/participación y DC-3; además servicio postventa vía e-mail sobre dudas del curso. Hasta 12 participantes por grupo (Consulte con su Asesor Comercial).
Consulta nuestras credenciales vigentes de ISA DE MÉXICO.



LOTO, Candadeo y Tarjeteo

OSHA 1910.147

Objetivo del curso:

Dar a conocer el procedimiento estándar LOTO conforme el estándar OSHA 1910.147. Asegurarse de que la instalación o el equipo que está en reparación, inspección o fuera de operación no pueda ser puesto en marcha por otra persona con el sistema LOTO. Proporcionar los conocimientos y las técnicas de candadeo y etiquetado para trabajos que requieren el aislamiento de energías para evitar cualquier lesión o pérdida con sistema

Temario:

 Duración: 8 hrs.

Módulo I: Programa LOTO

- Introducción.
- Origen Normativo.
- Elementos del programa.
- Conocimiento de dispositivos.
- Videos LOTO.

Módulo II: Procedimiento LOTO

- Alcance.
- Definiciones.
- Responsabilidades.
- Metodología.
- Formatos.
- OSHA 1910.147.

Módulo III: Análisis de Riesgos

- Método de identificación de riesgos.
- Tipos de energía.
- Taller diagrama LOTO.

Módulo IV: LOTO en el Trabajo Diario



Incluye manual de participante, constancias de aprobación/participación y DC-3; además servicio postventa vía e-mail sobre dudas del curso. Hasta 12 participantes por grupo (Consulte con su Asesor Comercial).
Consulta nuestras credenciales vigentes de ISA DE MÉXICO.

Manejo de Sustancias Químicas

NOM-005-STPS-1998

Objetivo del curso:

Establecer las condiciones de seguridad e higiene para el manejo, transporte, almacenamiento, identificación y comunicación de peligros y riesgos por sustancias químicas peligrosas. Revisar los requerimientos mínimos en cuanto a colores y señales de seguridad e higiene y la identificación de riesgos por fluidos conducidos en tuberías; para prevenir y proteger la salud de los trabajadores; evitar daños al centro de trabajo. Aprender a manejar los materiales peligrosos conforme al código NFPA, HMIS, DOT.

Temario:

Duración: 8 hrs.

Modulo I

- Introducción a los químicos conforme a modelo.
- NFPA 704 / HMIS / GHS.
- Clasificación CRETIB de NOM-054-SEMARNAT.
- Marco Normativo LGPGIR / RFSS / NOM's.
 - a) Infraestructura legal.
 - b) Documentación Legal.
 - c) Competencias legales.
- Taller Ide análisis de riesgos químicos.
- Taller de Análisis de riesgo químicos.

Modulo II

- Señalización de tuberías NOM-026-STPS.
- Tabla de Químicos Incompatibilidad.
 - a) AIAG 01 OHS.
 - b) NOM-010-SCT.
- Hojas de datos de Seguridad.
- Uso de EPP.
- Derrames.
- Taller II de incompatibilidad de materiales.

Modulo III

- Manejo de Sustancias Químicas Peligrosas.
- Manejo de Sustancias Químicas Infamables.
- Manejo de Sustancias Químicas Explosivas.
- Manejo de Sustancias Químicas Tóxicas.
- Taller III Auditoria a materiales químicos en los procesos e informe de resultados.



Incluye manual de participante, constancias de aprobación/participación y DC-3; además servicio postventa vía e-mail sobre dudas del curso. Hasta 12 participantes por grupo (Consulte con su Asesor Comercial).
Consulta nuestras credenciales vigentes de ISA DE MÉXICO.

Manejo & Almacenamiento de Materiales NOM-006-STPS-2014

NOM-006-STPS-2014

Objetivo del curso:

Todo operador entenderá las reglas de seguridad aplicables en el uso de montacargas, polipastos, gruas viajeras así como cargas manuales. Con fundamento en la NOM-006-STPS.

Temario:

 Duración: 8 hrs.

Módulo I: Conceptos Básicos

- Definición de maquinaria y equipo.

Módulo II: Responsabilidad y Sentido Cómico

- Responsabilidad que se adquieren al aprobar el curso.
- Aplicación de sentido común en el manejo de materiales.

Módulo III: Reglas de Seguridad Básica

- Equipo de protección personal.
- La importancia de la revisión diaria al inicio de turno.
- Capacidad máxima de carga.
- Velocidad de operación.
- Altura recomendada para traslado de materiales.
- Limpieza en el área de trabajo.
- Respeto al peatón.
- Uso de espejos convexos.
- Interpretación de señalización.



Incluye manual de participante, constancias de aprobación/participación y DC-3; además servicio postventa vía e-mail sobre dudas del curso. Hasta 12 participantes por grupo (Consulte con su Asesor Comercial).
Consulta nuestras credenciales vigentes de ISA DE MÉXICO.



Operador Económico Autorizado (OEA)

Objetivo del curso:

Sistematizar el conocimiento sobre el Programa de Operador Económico Autorizado (OEA) como instrumento de mejora de la seguridad de la cadena logística, de promoción de la facilitación del comercio y de integración en los mercados regionales y globales.

Temario:

Duración: 8 hrs.

Módulo I: Planeación de la Seguridad en la Cadena de Suministro

Módulo II: Seguridad Física

Módulo III: Controles de Acceso Físico

Módulo IV: Socios Comerciales

Módulo V: Seguridad de Procesos

Módulo VI: Gestión Aduanera

Módulo VII: Seguridad de los Vehículos de Carga, Contenedores, Carros de Tren, Remolques y/o Semirremolques

Módulo VIII: Seguridad del Personal

Módulo IX: Seguridad de la Información y Documentación

Módulo X: Capacitación en Seguridad y Concientización

Módulo XI: Manejo e Investigación de Incidentes



Incluye manual de participante, constancias de aprobación/participación y DC-3; además servicio postventa vía e-mail sobre dudas del curso. Hasta 12 participantes por grupo (Consulte con su Asesor Comercial).
Consulta nuestras credenciales vigentes de ISA DE MÉXICO.



Prácticas de Higiene para el Proceso de Alimentos, Bebidas o Suplementos Alimenticios

NOM-251-SSA1-2009

Objetivo del curso:

Establecer los requisitos mínimos de buenas prácticas de higiene que deben observarse en el proceso de alimentos, bebidas o suplementos alimenticios y sus materias primas a fin de evitar su contaminación a lo largo de su proceso. Este folleto tiene la finalidad de orientar para la correcta aplicación de la norma a quienes se dedican al proceso de alimentos, bebidas o suplementos alimenticios, destinados a los consumidores en territorio nacional.

Temario:

 Duración: 8 hrs.

Módulo I: Instalaciones y Áreas

- Separación entre las áreas.
- Evitar contaminación cruzada.

Módulo II: Control de Operaciones

- Separación entre tipos de alimentos.
- Rotación efectiva mediante PEPS.
- Mantener el nivel del hielo.
- Contar con sistema de drenaje.
- Envases desechables para consumo en el exterior.
- Lavado y desinfectado de superficies.

Módulo III: Comportamiento del Personal

- Utilizar guante para evitar contacto directo de las manos con el dinero.

Módulo IV: Información al Consumidor

- Productos preenvasados para su venta con etiquetas de identificación.
- Productos refrigerados con la leyenda: "Conserve producto en refrigeración".



Incluye manual de participante, constancias de aprobación/participación y DC-3; además servicio postventa vía e-mail sobre dudas del curso. Hasta 12 participantes por grupo (Consulte con su Asesor Comercial).
Consulta nuestras credenciales vigentes de ISA DE MÉXICO.

Radiaciones Ionizantes y No Ionizantes

NOM-012-STPS-2012
NOM-013-STPS-1993

Objetivo del curso:

Proporcionar al participante conocimientos para evitar accidentes y prevenir efectos contra la salud.

Temario:

Duración: 8 hrs.

- Módulo I: Obligaciones del Patrón
- Módulo II: Uso y Manejo de EPP
- Módulo III: Definiciones de Radiación
- Módulo IV: Características de las Radiaciones
- Módulo V: Capacitación Adecuada a Tipos de Radiaciones
- Módulo VI: Tipos de Radiaciones
- Módulo VII: Fuentes de Exposición
- Módulo VIII: Efectos Biológicos de las Radiaciones
- Módulo IX: Normas Generales de Protección
- Módulo X: Aplicación de las Radiaciones
- Módulo XII: Normatividad Aplicable a Radiaciones



Incluye manual de participante, constancias de aprobación/participación y DC-3; además servicio postventa vía e-mail sobre dudas del curso. Hasta 12 participantes por grupo (Consulte con su Asesor Comercial).
Consulta nuestras credenciales vigentes de ISA DE MÉXICO.



Recipientes Sujetos a Presión

NOM-020-STPS-2011

Objetivo del curso:

Establecer los requisitos de seguridad para el funcionamiento de recipientes sujetos a presión, recipientes criogénicos y calderas dentro de los centros de trabajo; para la prevención de riesgos a los trabajadores y daños en las instalaciones.

Temario:

 Duración: 8 hrs.

Módulo I: NOM-020-STPS-2011

- Conceptos y aplicación.
- Obligaciones del patrón y trabajador.
- Clasificación de los RSP.
- Condiciones de seguridad en manejo RSP.

Módulo II: Procedimientos y Registros de Operación, Revisión y Mantenimiento

- Programas de revisión y mantenimiento de RSP.
- Procedimientos de operación, revisión y mantenimiento.

Módulo III: Seguridad en el RSP

- Identificación de sustancias químicas peligrosas.
- Riesgos inherentes por fluidos de trabajo.
- Plan de atención a emergencias.



Incluye manual de participante, constancias de aprobación/participación y DC-3; además servicio postventa vía e-mail sobre dudas del curso. Hasta 12 participantes por grupo (Consulte con su Asesor Comercial).
Consulta nuestras credenciales vigentes de ISA DE MÉXICO.

Requisitos Legales en Material de Iluminación en los Centros de Trabajo

NOM-025-STPS-2008

Objetivo del curso:

Conocer los requerimientos legales aplicables en materia de seguridad a diferentes procesos, mediante la revisión genérica de ellos. Relacionarse con las emisiones legales de las autoridades como STPS.

Temario:

Duración: 4 hrs.

- Módulo I: Objetivo
- Módulo II: Campo de aplicación
- Módulo III: Referencias
- Módulo IV: Definiciones
- Módulo V: Obligaciones del patrón
- Módulo VI: Obligaciones de los trabajadores
- Módulo VII: Niveles de iluminación para tareas visuales y áreas de trabajo
- Módulo VIII: Reconocimiento de las condiciones de iluminación
- Módulo XI: Evaluación de los niveles de iluminación
- Módulo X: Control
- Módulo XI: Mantenimiento



Incluye manual de participante, constancias de aprobación/participación y DC-3; además servicio postventa vía e-mail sobre dudas del curso. Hasta 12 participantes por grupo (Consulte con su Asesor Comercial).
Consulta nuestras credenciales vigentes de ISA DE MÉXICO.

Requisitos Legales en Material de Ruido Laboral

NOM-011-STPS-2001

Objetivo del curso:

Conocer las condiciones de seguridad e higiene, requeridas en los centros de trabajo donde se genere ruido que por sus características, niveles y tiempo de acción, sea capaz de alterar la salud de los trabajadores; los niveles máximos y los tiempos máximos permisibles de exposición por jornada de trabajo.

Temario:

Duración: 4 hrs.

Módulo I: Objetivo

Módulo II: Campo de Aplicación

Módulo III: Referencias

Módulo IV: Definiciones, Magnitudes, Abreviaturas y Unidades

Módulo V: Obligaciones del Patrón

Módulo VI: Obligaciones del Trabajador

Módulo VII: Límites máximos Permisibles de Exposición a Ruido

Módulo VIII: Programa de Conservación de la Audición

Módulo IX: Centros de Trabajo de Nueva Creación o Modificación de Procesos en los Centros de Trabajo Existentes

Módulo X: Unidades de Verificación y Laboratorios de Pruebas



Incluye manual de participante, constancias de aprobación/participación y DC-3; además servicio postventa vía e-mail sobre dudas del curso. Hasta 12 participantes por grupo (Consulte con su Asesor Comercial).
Consulta nuestras credenciales vigentes de ISA DE MÉXICO.

Requisitos Legales en Material de Vibraciones en los Centros de Trabajo

NOM-024-STPS-2001

Objetivo del curso:

Conocer los requerimientos legales aplicables en materia de seguridad a diferentes procesos, mediante la revisión genérica de ellos. Relacionarse con las emisiones legales de las autoridades como STPS.

Temario:

 Duración: 4 hrs.

Módulo I: Objetivo

Módulo II: Campo de aplicación

Módulo III: Referencias

Módulo IV: Definiciones

Módulo V: Obligaciones del Patrón

Módulo VI: Obligaciones del POE

Módulo VII: Límites máximos permisibles de exposición a vibraciones

Módulo VIII: Programa para la prevención de alteraciones a la salud del POE

Módulo XI: Unidades de verificación y laboratorios de pruebas



Incluye manual de participante, constancias de aprobación/participación y DC-3; además servicio postventa vía e-mail sobre dudas del curso. Hasta 12 participantes por grupo (Consulte con su Asesor Comercial).
Consulta nuestras credenciales vigentes de ISA DE MÉXICO.



Seguridad en Mantenimiento de Instalaciones Eléctricas

NOM-029-STPS-2011

Objetivo del curso:

Los participantes serán capaces de identificar los riesgos potenciales de accidentes en actividades de mantenimiento en las instalaciones eléctricas, selección y emplear las herramientas adecuadas para sus operaciones y maniobras, de acuerdo a sus características y propiedades; siguiendo las normas de seguridad.

Temario:

 Duración: 8 hrs.

Módulo I: Generalidades de los Riesgos Eléctricos

- Referencias.
- Definiciones.
- Obligaciones del patrón.
- Obligaciones de los trabajadores.
- Análisis de riesgos potenciales en actividades de mantenimiento.

Módulo II: Empates Eléctricos

- Condiciones de seguridad en enlace de cable.
- Conocimiento para la seguridad en el manejo, mantenimiento, revisión y almacenamiento de maquinaria, herramientas, equipo y materiales de trabajo.
- procedimiento para el mantenimiento de instalaciones eléctricas.

Módulo III: NFPA 70E 2012

- Cumplimiento de seguridad eléctrica.
- Categorías de enfoque NFPA 70E Ex:300-750 volt.
- Arc Flash.
- Distancias de seguridad.
- Tipos, medidas de seguridad y EPP para trabajos eléctricos.
- Selección y cuidado de EPP.

Módulo IV: Concientización en Seguridad Eléctrica

- Condiciones de seguridad para el mantenimiento de las instalaciones eléctricas permanentes o provisionales.
- Requisitos para puesta a tierra temporal.
- Plan de atención de emergencias.



Incluye manual de participante, constancias de aprobación/participación y DC-3; además servicio postventa vía e-mail sobre dudas del curso. Hasta 12 participantes por grupo (Consulte con su Asesor Comercial).
Consulta nuestras credenciales vigentes de ISA DE MÉXICO.

Seguridad en el Uso y Manejo de Gas LP

Objetivo del curso:

Los participantes identificarán los riesgos asociados al manejo, transporte y almacenamiento de gas LP. Se realizan listados de las medidas de seguridad aplicables durante los trabajos con gas LP, así como conocer la señalización correspondiente a los carro-tanques y recipientes estacionarios.

Temario:

Duración: 8 hrs.

Módulo I: Historia del Gas LP

Módulo II: Normativa Mexicana

Módulo III: Estadísticas y Medios de Almacenamiento

Módulo IV: Accedentabilidad

Módulo V: Que es el Gas LP

Módulo VI: Identificar los Riesgos por el Manejo de la Sustancia

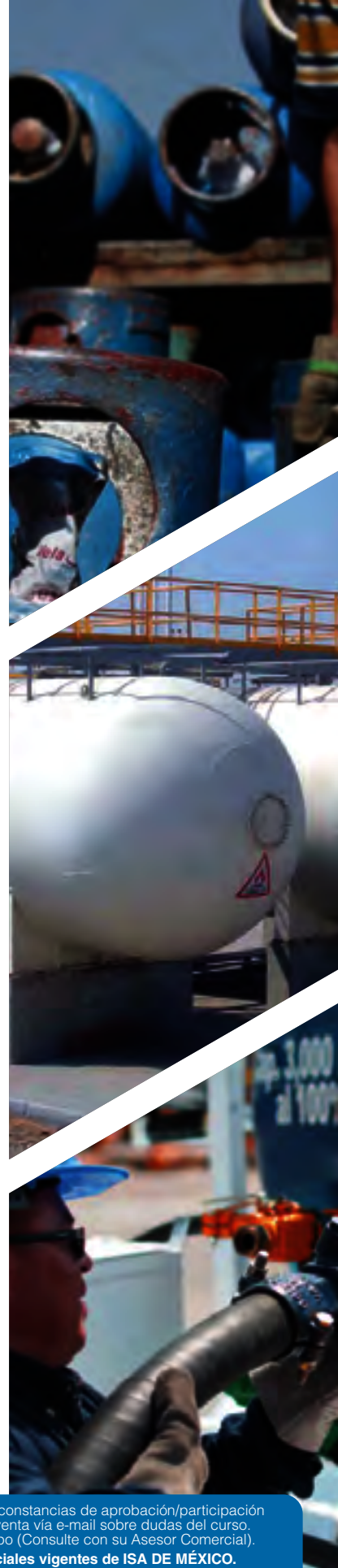
Módulo VII: Conocer el funcionamiento del Gas LP en los Vehículos

Módulo VIII: Manejo de Emergencia

Módulo IX: Conclusiones

*Dictámenes / Medidas de Seguridad

- NOM-003-SEDG - Estaciones de carburación.
- NOM-004-Estaciones de aprovechamiento gas LP.
- NOM-005-Vehículos industriales de gas LP.
- NOM-007-Operación de carro tanques/Distribución.
- NOM-013-Prueba de espesores para tanques fijos.



Incluye manual de participante, constancias de aprobación/participación y DC-3; además servicio postventa vía e-mail sobre dudas del curso. Hasta 12 participantes por grupo (Consulte con su Asesor Comercial).
Consulta nuestras credenciales vigentes de ISA DE MÉXICO.

Seguridad Industrial para Supervisores

Identificación y Análisis de Riesgo

Objetivo del curso:

Conocer los requerimientos legales aplicables en materia de seguridad a sus diferentes procesos, mediante la revisión genérica de ellos. Relacionarse con las emisiones legales de las dependencias correspondientes. Determinar como aplican los requerimientos legales en integración con los sistemas internacionales ISO 45001 e introducir a los sistemas de identificación y evaluación de riesgos en forma sistemática de acuerdo a la serie ISO 31010:2012. Proporcionar los conocimientos para la identificación de peligros en procesos industriales, usando metodologías de carácter internacional; combinado de métodos cualitativos y cuantitativos para la obtención del nivel de riesgo en las operaciones y con la finalidad de realizar una determinación de riesgos, con base a la probabilidad y severidad del daño.

Temario:

 **Duración: 5 días.**

Módulo I: Generalidades

- Introducción a gestión de riesgos.
- Definiciones.
- Introducción a ISO 31010:2012.
- Comunicación y consulta.
- Roles y responsabilidad.
- NOM-001-STPS Seguridad de Instalaciones físicas.
- NOM-002-STPS Seguridad ante emergencias de incendios o explosión.
- NOM-004-STPS Sistemas de guardas.
- NOM-005-STPS Sistemas de administración de químicos.
- NOM-006-STPS Manejo de materiales.
- NOM-009-STPS Seguridad en trabajos en alturas.

Módulo II: Proceso de Gestión de Riesgos

- Establecer contexto.
- Identificación del peligro.
- Análisis de riesgo.
- Evaluación del riesgo.
- Tratamiento del riesgo.
- Monitoreo y control.
- NOM-010-STPS Contaminantes en medio ambiente laboral.
- NOM-011-STPS Ruido laboral.
- NOM-015-STPS Condiciones térmicas elevadas o abatidas.
- NOM-017-STPS Equipo de protección personal.
- NOM-019-STPS Comisión de seguridad e higiene.
- NOM-020-STPS Recipientes sujetos a presión.

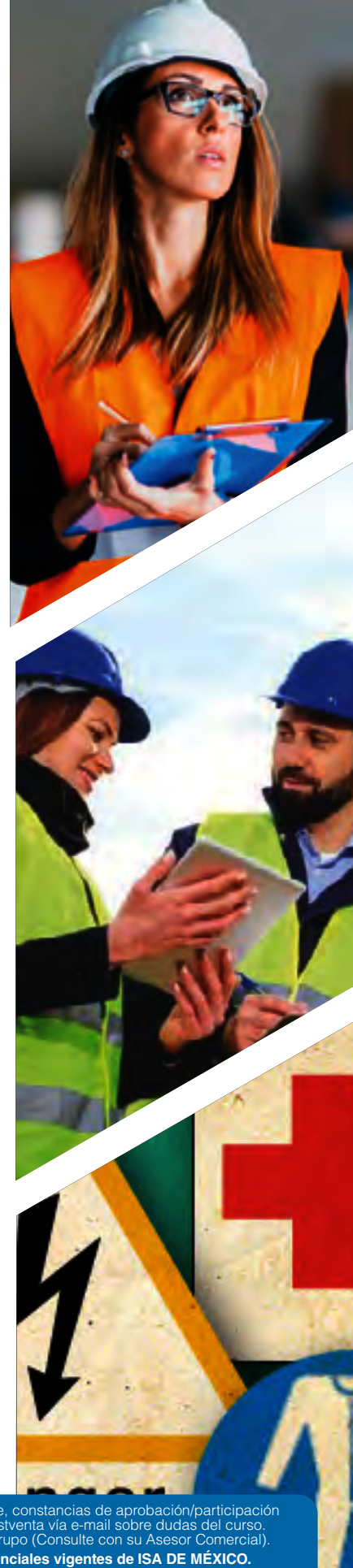
Módulo III: Gestión de Riesgos

- Métodos de identificación y análisis de riesgos.
- Método de tormenta de ideas.
- Método de listas de verificación.
- Método de matriz de causa y consecuencia.
- NOM-022-STPS Tierras físicas.
- NOM-024-STPS Vibraciones.
- NOM-025-STPS Iluminación laboral.
- NOM-027-STPS Corte y soldadura.
- NOM-029-STPS Instalaciones eléctricas.
- NOM-030-STPS Diagnóstico en seguridad e higiene.

Módulo IV Práctica de Análisis de Riesgos

- Riesgos mecánicos.
- Riesgos químicos.
- Riesgos de incendio y explosión.
- Riesgos psicosociales por comportamientos.
- Riesgos ergonómicos.
- Riesgos físicos.
- Riesgos biológicos.
- Riesgos anormales no rutinarios.
- NOM-033-STPS Seguridad en espacios confinados.
- NOM-035-STPS Factores de riesgo psicosocial.
- NOM-036-1-STPS Factores de riesgo ergonómico.

Incluye manual de participante, constancias de aprobación/participación y DC-3; además servicio postventa vía e-mail sobre dudas del curso. Hasta 12 participantes por grupo (Consulte con su Asesor Comercial).
Consulta nuestras credenciales vigentes de ISA DE MÉXICO.



Sistema Globalmente Armonizados SGA

NOM-018-STPS-2015

Objetivo del curso:

Conocer los sistemas de manejo de productos químicos peligrosos, mediante el uso de la reglamentación aplicable, para la prevención de accidentes. Identificar los peligros químicos y los equipos de seguridad, mediante la aplicación de los conocimientos adquiridos para el mejoramiento de las condiciones de trabajo. Diferenciar y aplicar la respuesta a emergencias.

Temario:

 Duración: 8 hrs.

Módulo I

- Definiciones.
- Sistemas de identificaciones HMIS/DOT/NFPA704.
- Sistema GHS (Pictogramas).
- Principales vías de ingreso al organismo.
- Taller 1 Tablas de incompatibilidad:
 - Peligros y consecuencias.
 - Uso de EPP.
 - Almacenamiento químico.
 - Compatibilidad química.

Módulo II

- Taller 2: Analisis de HDS Acorde a GHS.
 - Normatividad aplicable.
 - NOM-005-STPS-1998 Manejo, transporte y almacenamiento.
 - NOM-018-STPS-2015 SGA Sistema Globalmente.
 - Diseño de etiquetas GHS.
- Taller 3: Diseño de Etiquetas.
 - Interpretación de hojas de datos de seguridad.
 - Tipos de peligros
 - Físicos.
 - Salud.
 - Ambientales.
 - Interpretación de H' 200, 300.
 - Interpretación de P' 100, 200, 300, 400, 500.

Módulo III

- Taller 4: Auditoria a materiales quimicos en proceso de uso guia.
 - Grena 2016.
 - Examen de guia normativa.



Incluye manual de participante, constancias de aprobación/participación y DC-3; además servicio postventa via e-mail sobre dudas del curso. Hasta 12 participantes por grupo (Consulte con su Asesor Comercial).
Consulta nuestras credenciales vigentes de ISA DE MÉXICO.

Seguridad de Trabajos en Caliente

NOM-027-STPS

Objetivo del curso:

Proporcionar una clara comprensión de los riesgos asociados a las actividades de los trabajos en caliente con el fin de prevenir accidentes. Conocer las herramientas adecuadas para ejecutar los trabajos en caliente de forma segura, al igual que las características de los gases utilizados en los trabajos en caliente para llevar a cabo los requerimientos de seguridad al realizar trabajos en caliente.

Temario:

Duración: 8 hrs.

Módulo I: Conceptos Básicos de Seguridad

- Principios físicos y químicos del fuego.
- El triángulo del fuego.
- Inflamabilidad, combustibles, materiales y mercancías.
- Tipos de fuego.
- Agentes extintores.

Módulo II: Conceptos Básicos y Tipologías

- Trabajos en caliente en espacios permanentes.
- Trabajos en caliente en espacios temporales.

Módulo III: Familiarizarse con los Daños Causados

- Prevención en las áreas de trabajo.
- Medios de protección.
- Peligros derivados de los trabajos en caliente:
 - Chispas y calor.
 - Equipos eléctricos.
 - Gases y betunes.
 - Gas licuado.
 - Protección en los ambientes.
 - Sistemas de Protección contra Incendios.
 - Planificación del trabajo en caliente.
 - Plan de supervisión del trabajo en caliente.
 - Permiso de trabajo.

Módulo IV: Legislación

- Obligaciones.
- Responsabilidades.

Módulo V: Normas y Requisitos de Seguridad

- Trabajo de corte y soldadura (NOM-027-STPS-2008):.
 - Obligaciones del patrón.
 - Obligaciones de los trabajadores.
 - Análisis de riesgos potenciales.
 - Requisitos de los procedimientos de seguridad.
- Metodología del trabajo en caliente:
 - Medidas de preparación.
 - Precauciones de seguridad.
 - Equipos de manualidades de extinción de incendios.
 - Medidas de seguridad durante un trabajo.
 - Medidas de seguridad una vez finalizado el trabajo.

Módulo VI: Herramientas y Equipos Utilizados

Incluye manual de participante, constancias de aprobación/participación y DC-3; además servicio postventa vía e-mail sobre dudas del curso. Hasta 12 participantes por grupo (Consulte con su Asesor Comercial).
Consulta nuestras credenciales vigentes de ISA DE MÉXICO.



Técnicas de Evaluación del Riesgo ISO 31010:2019

Objetivo del curso:

Introducir a los sistemas de identificación y evaluación de riesgos en forma sistemática de acuerdo a la serie ISO 31010:2019. Proporcionar los conocimientos para la identificación de peligros en procesos industriales, usando metodologías de carácter internacional; combinado de métodos cualitativos y cuantitativos para la obtención del nivel de riesgo en las operaciones y con la finalidad de realizar una determinación de riesgos, con base a la probabilidad y severidad del daño.

Temario:

Duración: 16 hrs.

Módulo I: Generalidades

- Introducción a gestión de riesgos.
- Definiciones.
- Introducción a ISO 31010:2019.
- Comunicación y consulta.
- Roles y responsabilidad.

Módulo II: Proceso de Gestión de Riesgos

- Establecer contexto.
- Identificación del peligro.
- Análisis de riesgo.
- Evaluación del riesgo.
- Tratamiento del riesgo.
- Monitoreo y control.

Módulo III: Gestión de Riesgos

- Métodos de identificación y análisis de riesgos.
- Método de tormenta de ideas.
- Método de listas de verificación.
- Método de matriz de causa y consecuencia.

Módulo IV Práctica de Análisis de Riesgos

- Riesgos mecánicos.
- Riesgos químicos.
- Riesgos de incendio y explosión.
- Riesgos psicosociales por comportamientos.
- Riesgos ergonómicos.
- Riesgos físicos.
- Riesgos biológicos.
- Riesgos anormales no rutinarios.



Incluye manual de participante, constancias de aprobación/participación y DC-3; además servicio postventa vía e-mail sobre dudas del curso. Hasta 12 participantes por grupo (Consulte con su Asesor Comercial).
Consulta nuestras credenciales vigentes de ISA DE MÉXICO.

Uso y Manejo de Ácido Sulhídrico

Objetivo del curso:

Conocer los riesgos durante el uso, manejo y transporte del ácido sulfhídrico con la finalidad de prevenir accidentes laborales.

Temario:

- Módulo I: Características Generales
- Módulo II: Fuentes Generadoras
- Módulo III: Propiedades Físicas y Químicas
- Módulo IV: Mediciones del Ácido Sulhídrico
- Módulo V: Control de Peligros y Primeros Auxilios
- Módulo VI: Manejo
- Módulo VII: Transporte
- Módulo VIII: Disposición

 Duración: 8 hrs.



Incluye manual de participante, constancias de aprobación/participación y DC-3; además servicio postventa vía e-mail sobre dudas del curso. Hasta 12 participantes por grupo (Consulte con su Asesor Comercial).
Consulta nuestras credenciales vigentes de ISA DE MÉXICO.

Uso y Manejo de Equipo de Protección Personal

NOM-017-STPS-2008

Objetivo del curso:

Identificar los principios de protección de los empleados contra las lesiones y/o enfermedades ocupacionales a través del uso adecuado de los Equipos de Protección Personal.

Temario:

- Módulo I: Métodos para Controlar Riesgos
- Módulo II: Protección a los Pies
- Módulo III: Protección a las Manos
- Módulo IV: Protección en Brazos, Antebrazos y Pecho
- Módulo V: Protección Respiratoria
- Módulo VI: Protección Ocular
- Módulo VII: Protección Auditiva
- Módulo VIII: Protección de la Cabeza
- Módulo IX: Protección del Cuerpo
- Módulo X: Protección Adicional

Duración: 8 hrs.



Incluye manual de participante, constancias de aprobación/participación y DC-3; además servicio postventa vía e-mail sobre dudas del curso. Hasta 12 participantes por grupo (Consulte con su Asesor Comercial).
Consulta nuestras credenciales vigentes de ISA DE MÉXICO.

Uso y Manejo de Gas Natural

Objetivo del curso:

Los participantes identificarán los riesgos asociados al manejo, transporte y almacenamiento de gas natural. Conocerán las características y medidas de precaución a aplicar durante los trabajos con gas natural, así como los elementos de instalación, equipos y herramientas.

Temario:

 Duración: 8 hrs.

Módulo I: Definiciones

Módulo II: Introducción al Gas Natural

- Que es el gas natural.
- Como se conduce.
- Características y comparación con el gas LP.

Módulo III: Conceptos Básicos

- Densidad.
- Presión.
- Unidades de presión.
- Límites de explosividad.
- Combustión.

Módulo IV: Precauciones Cuando se Detecta Olor a Gas

- Olor característico.
- Clases de fuegos.
- Peligros y riesgos.
- Taller situaciones de emergencias.

Módulo V: Tipos de Instalaciones de Aprovechamiento

- Taller de recorrido en instalaciones.
- Pruebas e inspecciones.
- Acciones correctivas.

Módulo VI: Elementos de una Instalación de Aprovechamiento

- Tuberías (cobre, acero, polietileno y multicapa).
- Conexiones.
- Reguladores.
- Medidores.
- Válvulas.

Módulo VII: Croquis de instalaciones. Isométrico

- Características del plano isométrico.
- Cumplimiento legales del plano isométrico.
- Mejoras y/o acciones del plano isométrico.



Incluye manual de participante, constancias de aprobación/participación y DC-3; además servicio postventa vía e-mail sobre dudas del curso. Hasta 12 participantes por grupo (Consulte con su Asesor Comercial).
Consulta nuestras credenciales vigentes de ISA DE MÉXICO.

Requisitos Legales en Materia de Seguridad e Higiene Uso y Manejo de Patín Hidráulico

NOM-006-STPS-2014

Objetivo del curso:

Establecer las condiciones de seguridad y operación segura del equipo cumpliendo con la normatividad en los centros de trabajos con el objetivo de prevenir y evitar riesgos para los operadores. Instrucción teórica, entrenamiento práctico y evaluación de los conocimientos y habilidades adquiridos.

Se deberá considerar, según aplique, lo siguiente:

- Los principios generales de funcionamiento de la maquinaria a operar.
- Las capacidades y limitaciones de la maquinaria, así como las condiciones y situaciones que generan riesgos.
- Las medidas de seguridad que prevé la Norma, que se deberán adoptar en la ejecución de las actividades.
- Las revisiones rutinarias de las condiciones de seguridad y operación a la maquinaria, antes de cada jornada y periódicas; de acuerdo con las instrucciones del fabricante.

Temario:

Módulo I: Marco Legal

Módulo II: Reglamento de Seguridad e Higiene y Medio Ambiente

Módulo III: NOM-006-STPS

Módulo IV: Conocimiento de Patín Hidráulico

Módulo V: Seguridad en el Patín Hidráulico

Módulo VI: Manejo y Operación de Carga

Módulo VII: Manejo y Operación de Descarga

Módulo VIII: Operación y Prueba de Manejo

 Duración: 8 hrs.

*El cliente debe proporcionar el patín hidráulico que disponga en su área o planta.

**Deberán proporcionar un espacio en la planta para la evaluación de los participantes (Espacio mínimo 10x10m).

Incluye manual de participante, constancias de aprobación/participación y DC-3; además servicio postventa vía e-mail sobre dudas del curso. Hasta 12 participantes por grupo (Consulte con su Asesor Comercial).
Consulta nuestras credenciales vigentes de ISA DE MÉXICO.



Nuestros Registros

Registro ante la Secretaría de Trabajo y Previsión Social como
Agente Capacitador Externo

[[IME-080617-TU0-0013](#)]

Coordinación Estatal de Protección Civil del Estado de
Querétaro como Registro Capacitador y Asesor/Consultor 2019

[[GEQ-SG-CEPC-RCE-1038](#)]

[[GEQ-SG-CEPC-RCNE-2033](#)]

Coordinación Estatal de Protección Civil del Estado de
Guanajuato como Registro Capacitador y Asesor/Consultor 2019

[[SSPG-221119-CEPC-321C](#)]



¡Descarga nuestros catálogos completos!



Descargar



¡Visita nuestro sitio web!



En el podrás encontrar información sobre:

- Cursos
- Servicios
- Trámites
- Estudios
- Análisis de Riesgo y Medición
- Auditorías
- Asesorías y Consultorías
- Protección Civil
- Sistemas de Gestión



ISA de México S.A. de C.V.
Ingeniería y Servicios Ambientales

Posadas #652, Col. Lomas de San Pedrito Peñuelas
Querétaro, Qro. C.P. 76148, México.

T. (442) 3 12 01 02 - (442) 2 91 72 85

contacto@isademexico.com

www.isademexico.net

